

TR3S
habitat solutions

 TetrisSystems

BIENVENIDOS

Bienvenidos a TR3S, el nuevo catálogo de Tetris Systems.

Parece increíble que en tan poco tiempo desde su creación, nuestra empresa se haya convertido en un referente europeo en sistemas abatibles, con propuestas de atractivo diseño y alta calidad de componentes. Nacimos con un propósito y lo estamos cumpliendo; no sólo diseñamos y fabricamos muebles, sino que estudiamos y desarrollamos soluciones adaptadas a las necesidades de cada espacio. Nos encanta resolver las exigencias de versatilidad, polivalencia y optimización de recursos que nos plantean los usuarios. Nuestro éxito no sería posible sin las apreciadas observaciones y aportaciones de nuestros clientes; para avanzar en un proyecto, es necesario ser permeables a las sugerencias y estar dispuestos a aprender y mejorar continuamente.

Nuestra misión principal consiste en observar las dificultades que surgen para amueblar espacios contemporáneos, entender las necesidades de nuestros clientes y diseñar ambientes más humanos, acogedores y prácticos para ellos.

Descubre con nosotros el universo de Tetris Systems

Memoria de calidades

CARACTERÍSTICAS GENERALES

- Módulos bajos, armarios y camas abatibles con escotadura salva-zócalo de 1,5 x 10 cm.
- Gruesos para encimeras de 1,9, 3 y 5 cm.
- Gruesos para bases de camas de 3 y 5 cm.
- Traseras de módulos colgados de 1 cm. de grueso.
- Los módulos Tetris, librerías interparetales no llevan escotadura salva-zócalo por defecto, siendo imprescindible indicarlo en el pedido si desea incluirlos, con el incremento correspondiente.

ARMARIOS

- Fondos estandarizados de 35, 45, 60 y 100 cm.
- Alturas estandarizadas de 209, 240 y 270 cm, con opción de ajuste a medida.
- Traseras de armarios de 1 cm de espesor con recalada: Refuerzan la estructura.
- Estantes interiores de armarios de 3 cm. de grueso.
- Niveladores de suelo en armarios; Permite la óptima regulación del nivel del armario en suelos mal nivelados.
- Barras de colgar con sujeción a estante; Permiten modificar la altura para las prendas de colgar al mover el estante.
- Bisagras Blum (Garantía 10 años) en puertas de armarios batientes, regulables en altura y con freno desconectable: permite la regulación de la velocidad de amortiguación en función del ancho de puerta, así como regular las puertas perfectamente sin desplazar la base de la bisagra.

CAJONES

- Cajones equipados con doble frente interior que evita el desprendimiento por un exceso de tracción o de peso.
- Guías ocultas y amortiguadas de la marca Blum en todos los cajones de fondo inferior a 85 cm; garantía 10 años con soporte de 35 kg por cajón.
- Guías ocultas, amortiguadas, multiregulables y de extracción total de la marca Blum en todos los cajones de fondo superior a 85 cm; garantía 10 años con soporte de 60 kg por cajón. Combinan el sistema de apertura mediante pulsación del frente con el cierre amortiguado
- Bases y costados de todos los cajones en tablero beige efecto piel de 13 mm de espesor; excelente solidez y gran resistencia ante el peso del contenido.

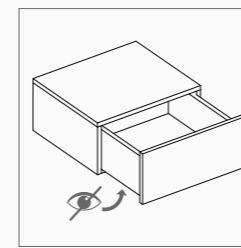
SISTEMAS ABATIBLES

- Sistemas abatibles compatibles con paredes de Pladur (Indispensable cumplir instrucciones de montaje y manual de uso).
- Niveladores de suelo en estructuras de camas abatibles.
- Patas de apertura automática por gravedad en todas las camas abatibles que precisan patas en su diseño.
- Camas abatibles con escritorio integrado con regulación en inclinación del escritorio. No es necesaria la apertura manual de las patas de la cama.
- Traseras en camas abatibles de 1,9 cm. de espesor, fijadas a los costados mediante excéntricas. Holgura suficiente en la trasera que permite pasar cables tras la cama.
- Pistones hidráulicos de alta presión que actúan en retención y compresión (garantía 10 años) y cierre amortiguado.
- Somier metálico cortado al láser de 50x30mm de sección, sin soldaduras visibles y con 17 láminas de haya por somier, con regulación lateral del frente.
- Fijación de la lámina mediante rótulas sin perforar el bastidor.
- Camas abatibles horizontales de 90 cm con bloqueo de seguridad
- Regulación de ángulo de apertura en camas abatibles horizontales y verticales.
- Altillos independientes para camas abatibles en todas las medidas de ancho y con altura fuelle (altura máxima total 279 cm) que permite un montaje a techo con una mínima holgura.

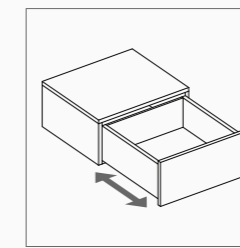
LIBRERÍAS INTERPARETALES

- Columnas y estantes de 3 cm de grosor, con dos niveladores en cada columna que apoya a suelo.
- Librerías acabadas por ambas caras, que permiten instalarse en configuración bifacial y usarlas para dividir ambientes. No autoportantes, necesitando anclaje al ser colocadas en modo bifacial.
- Librerías con y sin trasera, con tres fondos estandarizados de 30, 35 y 45 cm.
- Montaje de estante superior e inferior mediante excéntricas, para conseguir una gran solidez estructural y una mínima holgura de montaje.

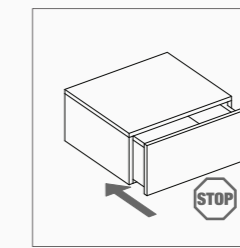
Guías ocultas



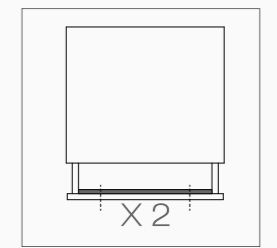
Guías de extracción total



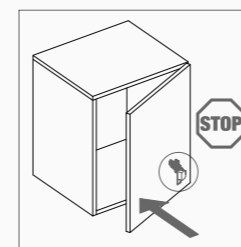
Guías amortiguadas



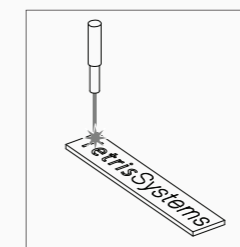
Cajón con doble frente



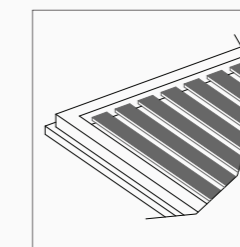
Bisagras con freno desconectable



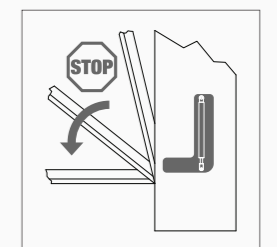
Metales mecanizados a láser



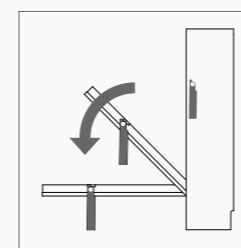
Somier integrado



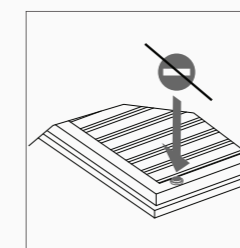
Hidráulico con retención



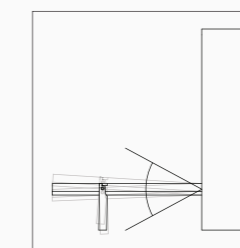
Patas automáticas



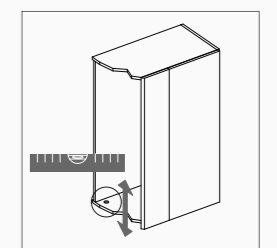
Sistema anticierre



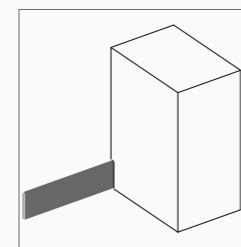
Regulación de ángulo



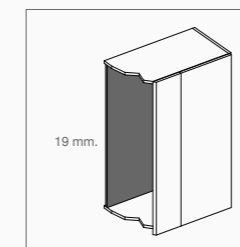
Niveladores a suelo



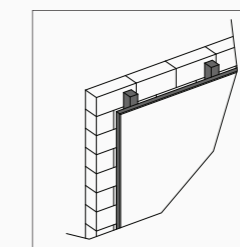
Escotadura salvazócalo



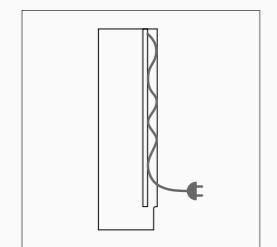
Trasera de 19 mm.



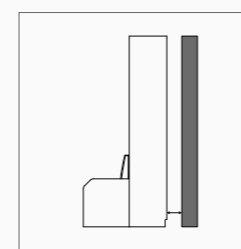
Compatible con Pladur



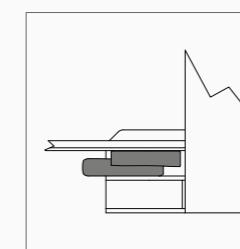
Retranqueo para cables



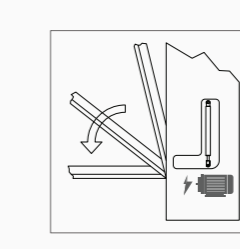
Auto-portante



Auto-portante



Abatibles eléctricas



Índice de ambientes

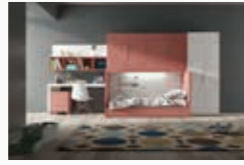
Ambiente 01 Pág.12



Ambiente 02 Pág.14



Ambiente 03 Pág.16



Ambiente 04 Pág.18



Ambiente 05 Pág.20



Ambiente 41 Pág.104



Ambiente 42 Pág.106



Ambiente 43 Pág.110



Ambiente 44 Pág.112



Ambiente 45 Pág.114



Ambiente 06 Pág.24



Ambiente 07 Pág.30



Ambiente 08 Pág.32



Ambiente 09 Pág.30



Ambiente 10 Pág.32



Ambiente 46 Pág.116



Ambiente 47 Pág.118



Ambiente 48 Pág.120



Ambiente 49 Pág.122



Ambiente 50 Pág.124



Ambiente 11 Pág.34



Ambiente 12 Pág.36



Ambiente 13 Pág.40



Ambiente 14 Pág.42



Ambiente 15 Pág.44



Ambiente 51 Pág.126



Ambiente 52 Pág.128



Ambiente 53 Pág.130



Ambiente 54 Pág.132



Ambiente 55 Pág.134



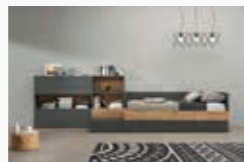
Ambiente 16 Pág.46



Ambiente 17 Pág.48



Ambiente 18 Pág.50



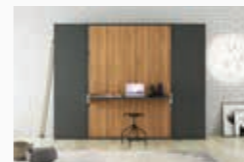
Ambiente 19 Pág.54



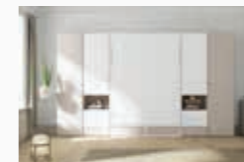
Ambiente 20 Pág.56



Ambiente 56 Pág.136



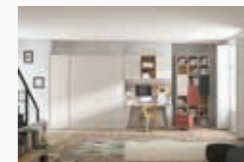
Ambiente 57 Pág.140



Ambiente 58 Pág.142



Ambiente 59 Pág.144



Ambiente 60 Pág.146



Ambiente 21 Pág.58



Ambiente 22 Pág.60



Ambiente 23 Pág.62



Ambiente 24 Pág.64



Ambiente 25 Pág.66



Ambiente 61 Pág.148



Ambiente 62 Pág.152



Ambiente 63 Pág.154



Ambiente 64 Pág.156



Ambiente 65 Pág.160



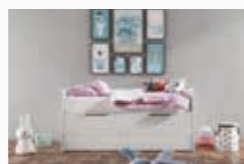
Ambiente 26 Pág.68



Ambiente 27 Pág.70



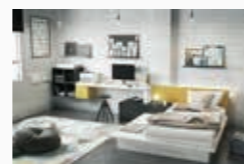
Ambiente 28 Pág.72



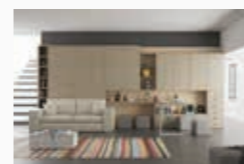
Ambiente 29 Pág.76



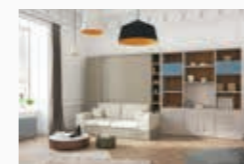
Ambiente 30 Pág.78



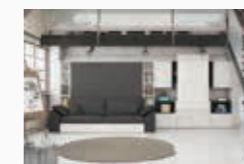
Ambiente 66 Pág.162



Ambiente 67 Pág.164



Ambiente 68 Pág.166



Ambiente 69 Pág.168



Ambiente 70 Pág.170



Ambiente 31 Pág.80



Ambiente 32 Pág.84



Ambiente 33 Pág.86



Ambiente 34 Pág.88



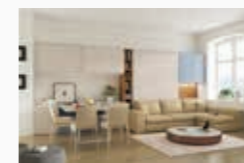
Ambiente 35 Pág.90



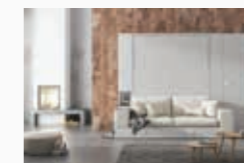
Ambiente 71 Pág.172



Ambiente 72 Pág.174



Ambiente 73 Pág.176



Ambiente 74 Pág.178



Ambiente 75 Pág.182



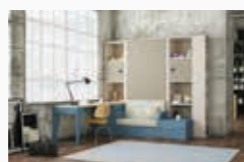
Ambiente 36 Pág.92



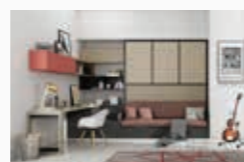
Ambiente 37 Pág.94



Ambiente 38 Pág.96



Ambiente 39 Pág.98



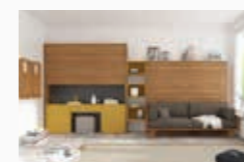
Ambiente 40 Pág.100



Ambiente 76 Pág.184

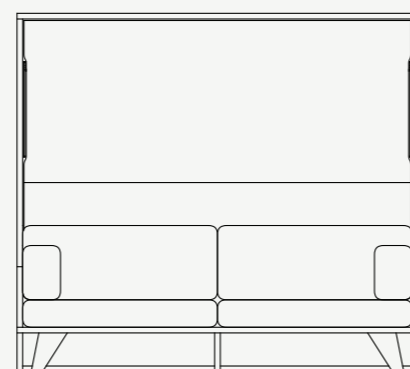
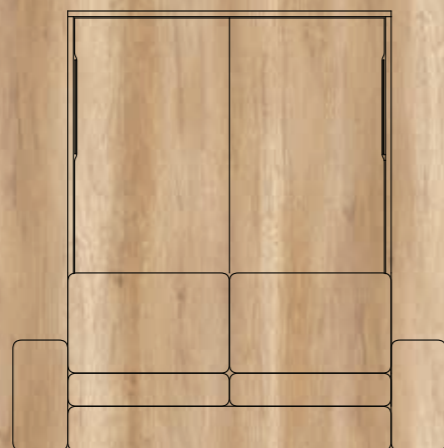
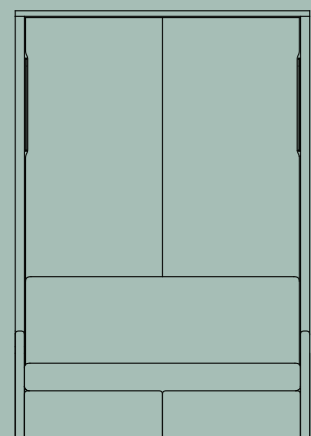
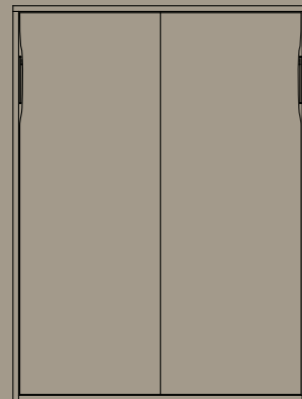
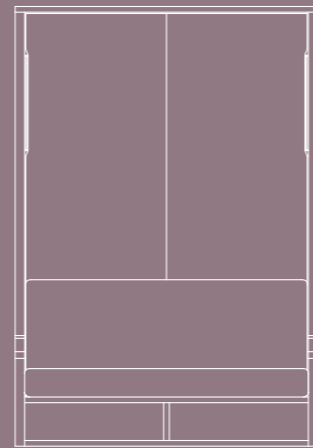
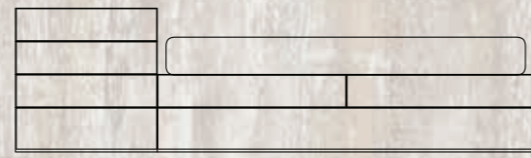
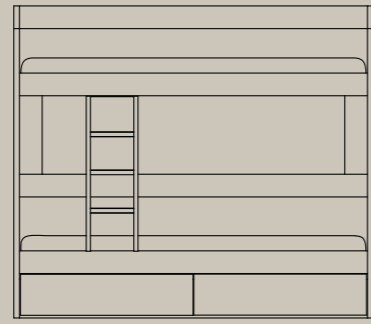
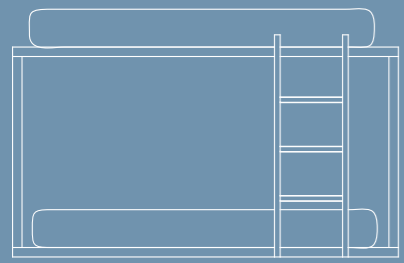


Ambiente 77 Pág.186



Ambiente 78 Pág.188





Programas

página 11 - Rubbik

página 26 - Literas

página 39 - Módulos Cama

página 52 - Compactos

página 75 - Tatamis

página 82 - Versatile

página 103 - Banquetta

página 108 - Sistemas Abatibles

página 139 - WallBed

página 150 - Diverso ¡NUEVO!

página 159 - Divo

página 180 - Nordik ¡NUEVO!



Rubbik

Con RUBBIK conseguimos un multiespacio en el que conviven muchas pequeñas habitaciones individuales. El principal inconveniente de las habitaciones compartidas, es que a medida que los niños van creciendo, se hacen más exigentes con la delimitación de espacios personales.

En Tetris innovamos basándonos siempre en la observación, y así fue cómo nació RUBBIK, un concepto de literas que favorece la identidad aportando una cierta sensación de “privacidad” a los espacios compartidos, ya que permite que cada niño cuente con su pequeño rincón personal. Esta sensación se enfatiza con la personalización de acabados y detalles en cada una de las camas, gracias a la amplia gama de colores y detalles disponibles en el programa.

Las literas RUBBIK son unas celdas muy sólidas, con un refuerzo interior metálico y con una estructura de 5 cms de grosor. Su trasera se fabrica de una sola pieza, evitando así cualquier junta visible. Aprovechate de la posibilidad de personalizar tu RUBBIK con un color exterior y otro diferente en su interior sin recargo.

Para lograr un ambiente con personalidad, compondremos el espacio partiendo de unas celdas base, sobre las que se pueden apilar otros elementos del programa, podrán ser con techo, quedar abiertas... o incorporar un techo parcial para añadir almacenamiento superior. Las celdas superiores están disponibles con apertura de acceso lateral, un detalle que va estrechamente unido a las escaleras de cajones, módulos que combinan la funcionalidad de uso y almacenamiento con la comodidad y seguridad de acceso a las camas superiores.

El programa se completa con armarios de varios anchos y alturas; módulos para colgar, con cajones, contenedores o puertas.

Pensando en la comodidad a la hora de hacer las camas, dispondremos de protectores quitamiedos abatibles, que facilitarán esta tarea.

Y por supuesto, contarás con toda la gama de complementos que ofrece Tetris Systems: toboganes, arrimaderos, brazos con respaldo, estantes, cubos, iluminación LED integrada, bolsas portaobjetos con bolsillos, etc... Hasta podemos añadir una repisa abatible en su interior, que puede pasar en un momento de una repisa, a una pequeña mesa.

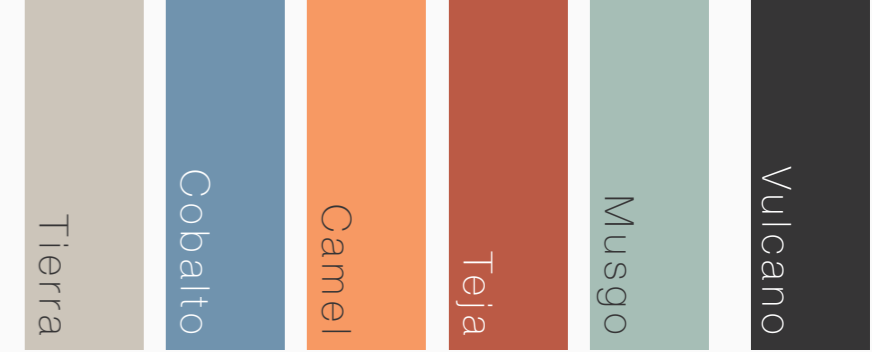
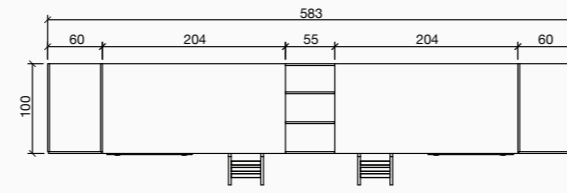
¡Combinando los cubos RUBBIK, darás fuerza, color y personalidad a la habitación de los peques!

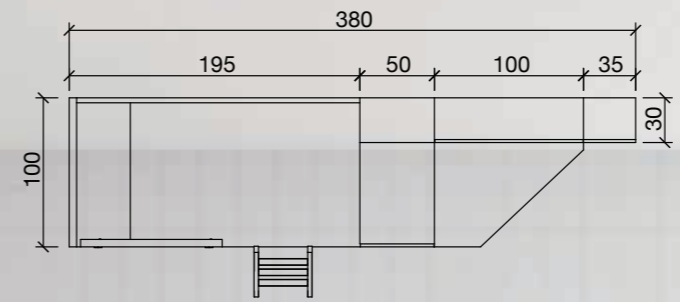
...y de los no tan “peques”.

AMBIENTE TR3S.01

Cuatro mundos de color

Ambiente con cuatro camas RUBBIK con techo y armarios laterales de frentes bicolor. El módulo central es una escalera de cajones, que aporta un toque neutro ante la atrevida combinación de colores del resto de la composición.





AMBIENTE TR3S.02

Litera Black & Belge

Cama RUBBIK con techo. El techo de la cama sirve de base a la cama superior. Junto a la cama se ha situado la zona de estudio, protagonizada por un escritorio angular en forma de trapecio

Tierra

Vulcano

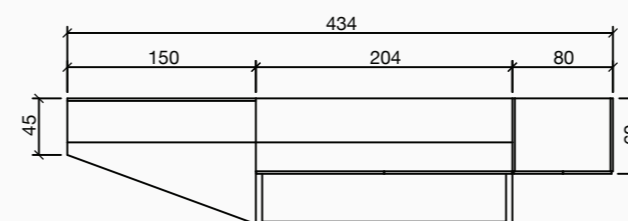


AMBIENTE TR3S.03

A cubierto pero... sin tapar

Solución con techo parcial, que incorpora almacenaje en la parte superior con módulos cerrados. Junto a la cama; a la izquierda zona de estudio con composición mural y a la derecha, armario de dos puertas batientes.

Accesorios: Bolsa portaobjetos de 5 bolsillos sujeta con velcro a la trasera de la cama.



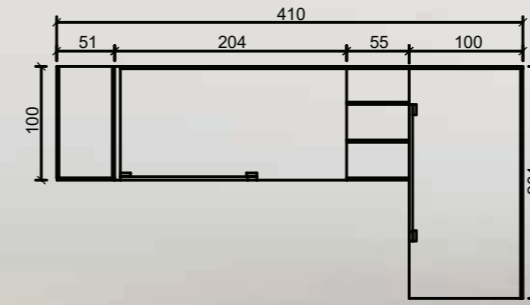
Glaciar

Teja

AMBIENTE TR3S.04

Dos rincones y dos alturas

Las estructuras RUBBIK permiten disponer de camas superiores descubiertas, pero bien protegidas con sus quitamiedos y arrimaderos laterales. En este ambiente, la escalera de cajones sirve para separar ambas literas. El ambiente se completa con un armario de un metro de fondo que iguala la altura del respaldo de la cama superior.



Pruna

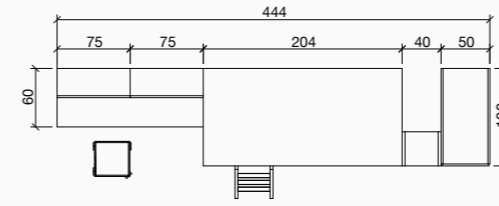
Cobalto

Blanco

AMBIENTE TR3S.05

Una litera, dos personalidades

Las literas RUBBIK potencian la personalidad de los niños que comparten habitación, creando un multiespacio con ambientes individuales que les encantará. Además, la cama inferior se une a la zona de juegos creando un espacio ideal para sus momentos inolvidables.



Camel

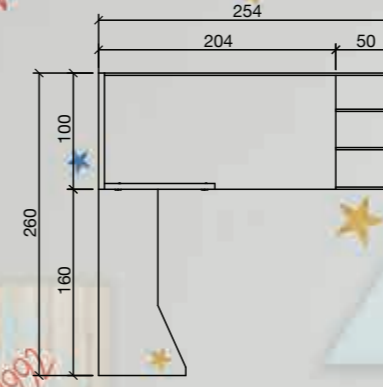
Pruna

Blanco

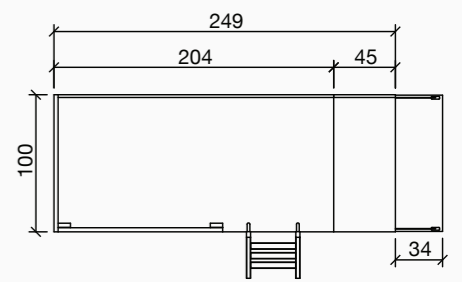
AMBIENTE TR3S.06

Todo bien ordenado y recogido

Ambiente RUBBIBLOCK. Base RUBBIK de 5 cm de espesor apoyada sobre módulos block. En este ambiente la celda ha sido sustituida por un armario block de 2 puertas y un módulo de 3 contenedores, ambos de 1 metro de fondo. El tercer módulo consiste en un arcón de puerta extraíble del que parte el escritorio y sobre el que se ha colocado un módulo diáfano de la misma profundidad que la cama.



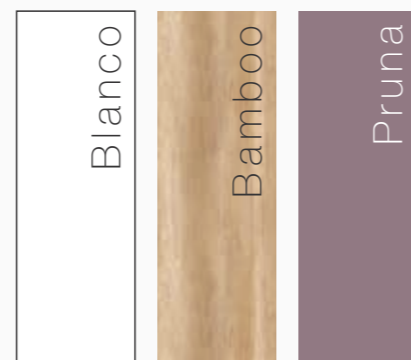
- Blanco
- Tierra
- Vulcano
- Cobalto



AMBIENTE TR3S.07

Mil maneras de rematar

El programa RUBBIK admite numerosos complementos. En este ambiente vemos sobre el costado visto, una estantería, cajones, y hasta un secreter, un sólido módulo con puerta que al ser abierto se transforma en un escritorio. Con tu necesidad, Tetris te ofrecerá el complemento que tu litera RUBBIK necesita.

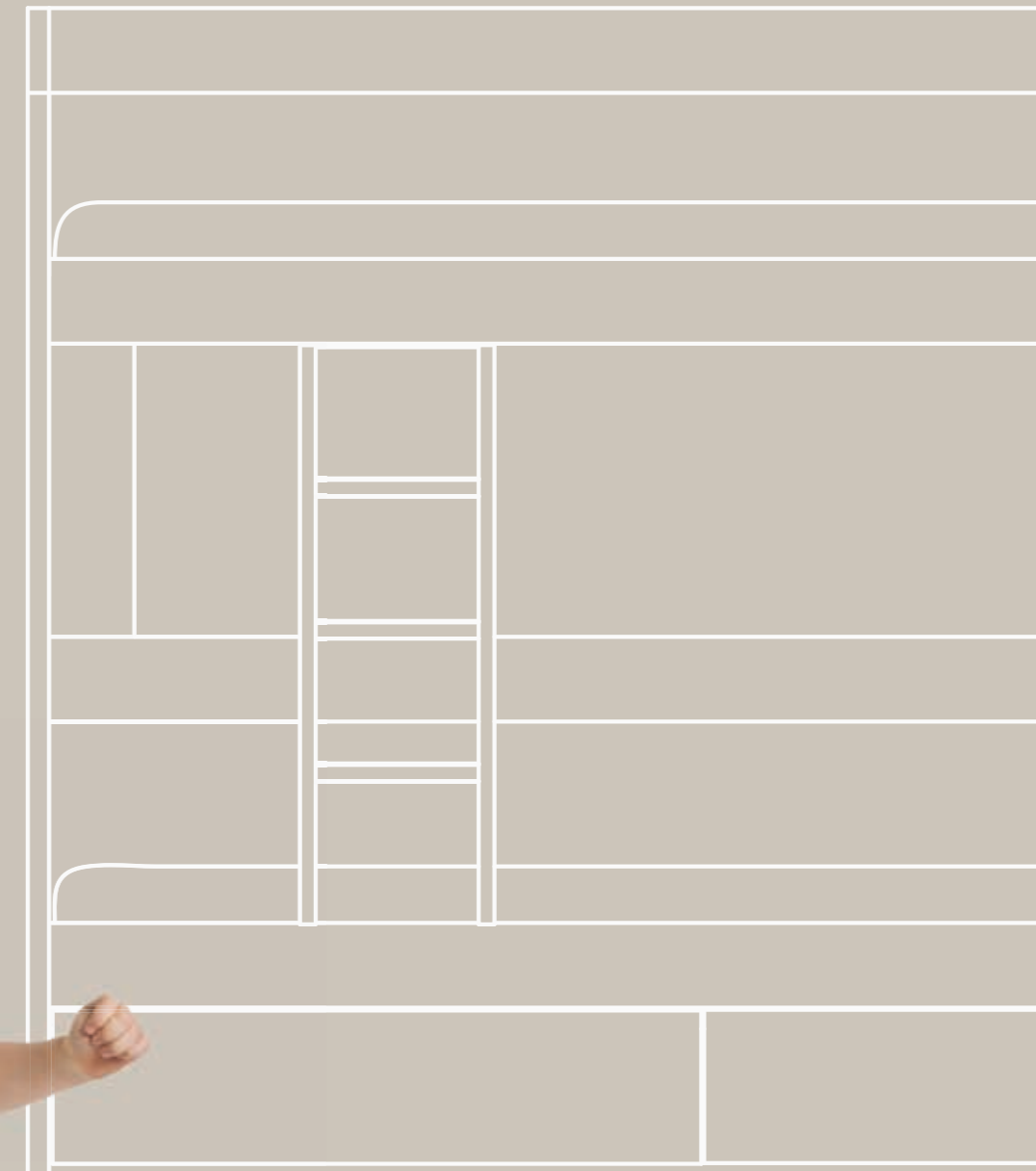


Literas

Presentamos una colección de literas para cualquier edad, combinando el diseño tradicional con los detalles y materiales más modernos, y con una construcción que aporta mayor resistencia estructural. Tanto la cama superior como la inferior están construidas con base de tablero de 30mm de espesor, dotando a la estructura de una gran estabilidad y robustez, siendo además más estética al eliminar de la vista las láminas de un somier en la cama inferior.

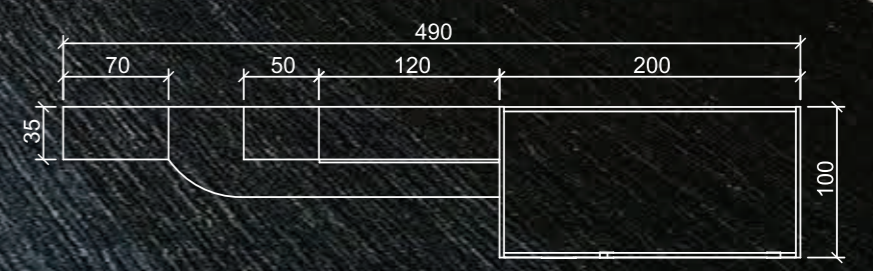
En las llamadas literas compactas de altura XL, la cama inferior está algo elevada con respecto al suelo, de este modo, se mejora el aprovechamiento del espacio inferior. Según la edad y necesidades de tus hijos, podrás completar el resto del ambiente habilitando una cama abatible inferior, zona de estudio, de armarios o de juegos para los más pequeños.

En el programa TR3S encontrarás tanto literas con cajones como con arrastre nido, así como ambas soluciones en una, para que los más exigentes puedan disfrutar de una litera de base compacta con deslizante y cajones.



Litera Compacta

Cuando ni una litera ni un compacto solucionan los problemas de espacio, lo mejor es la LITERA COMPACTA. Podrás tener la capacidad y facilidad de uso de las camas de un compacto, con el ahorro de espacio que ofrecen las literas.

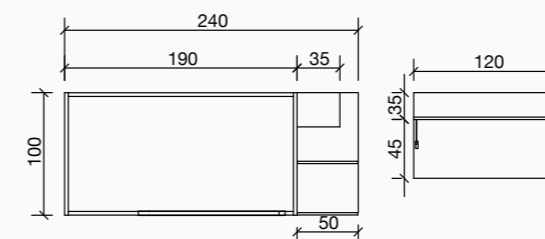




AMBIENTE TR3S.09

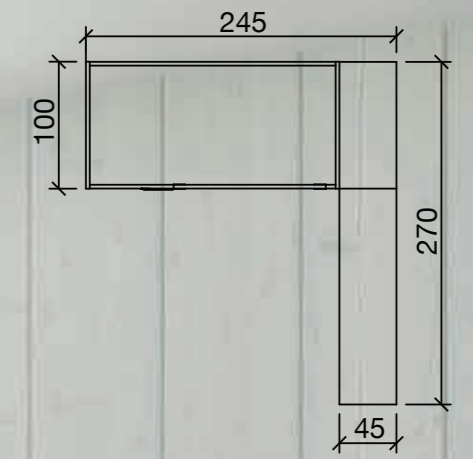
¡Escritorio colgado para los más bohemios!

Fuera convencionalismos ¡Nadie tiene que saber qué tengo en mi mesa!



¿Por qué no un escritorio junto a una litera?

Junto a una litera con base de arrastre nido, se ha colocado un arcón de puerta extraíble en la cabecera de la cama y sobre éste, un módulo diáfano con acceso desde el interior de las camas, cumpliendo la función de mesita de noche para la cama inferior. Sobre éste se apila un tercer elemento, un armario de 1 metro de profundidad de apertura lateral y cuya tapa sirve de repisa-cabezal para la cama alta. Una gran solución para habitaciones pequeñas.

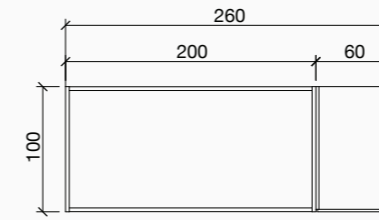


- Blanco
- Gris
- Camel

AMBIENTE TR3S.11

$200 + 100 + 194 = \text{¿}260 \text{ cm.?$ La suma no sale...

Litera de altura XL con zona de estudio en la parte inferior.
Consigue un espacio aprovechable equivalente a 3 metros en solo 2,60 m,
gracias al armario de fondo 100 con barras extraíbles.



Blanco

Teja

Natur

AMBIENTE TR3S.12

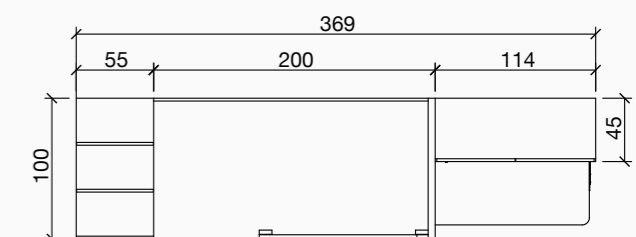
Solución de contrastes

Cama alta sobre armario block de 2 puertas y cama inferior abatible con mesa integrada. Contraste de soluciones de descanso que liberan espacio útil.

Cobalto

Vulcano

Camel





Módulos Cama

Esta colección nos permite combinar módulos de diferentes medidas mediante la más amplia oferta de medidas y configuración, ya sea con cajones, puertas o diáfanos, en fondos desde 45 cm.

Los módulos base permiten apilar sobre ellos otros módulos, creando composiciones capaces de adaptarse a cualquier espacio o necesidad. Cuando se apilan creando una escalera, resultan óptimos para facilitar el acceso de los más pequeños a las camas. El sistema modular permite jugar con los volúmenes, obteniendo capacidad de almacenamiento extra en altura, aunque siempre es divertido y estéticamente interesante, alternar los módulos de cajones, con cubos diáfanos o con puertas.

Podemos jugar a combinar módulos de distintas dimensiones hasta donde lleguen los límites de la imaginación. Las camas modulares resuelven muy bien el clásico problema de cómo aprovechar el espacio. No es tan importante de cuánto espacio disponemos, sino cómo lo distribuimos nosotros.

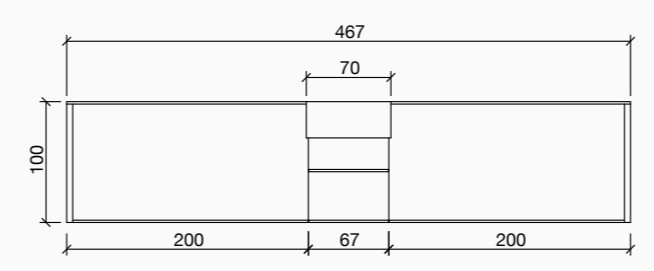
Para conseguir los mejores resultados, empleamos diferentes módulos de cajones e incluso unos prácticos módulos con nido de arrastre reforzados en su parte inferior. Combinando diferentes módulos creamos superficies regulares sobre las que descansan directamente los colchones. Así, los espacios de almacenamiento, como los cajones, cumplen una función añadida, ejerciendo de firme soporte de la propia cama modular, que no necesitará de un somier.



AMBIENTE TR3S.13

Simetría modular

Los 2 por igual. Que ninguno tenga ni más menos que el otro. Simetría armónica en tonos pastel.

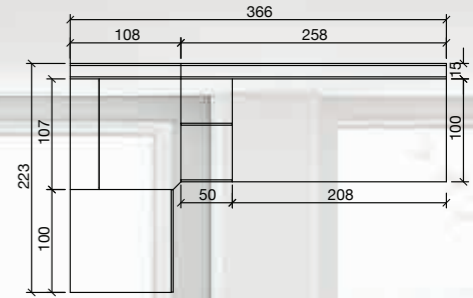


Cobalto
Tierra
Pruna
Blanco

AMBIENTE TR3S.14

Escalera o mesita

Dos denominaciones para el mismo elemento, según la perspectiva de la cama desde la que mires.



Blanco

Musgo

Tierra

Pruna

Pruna

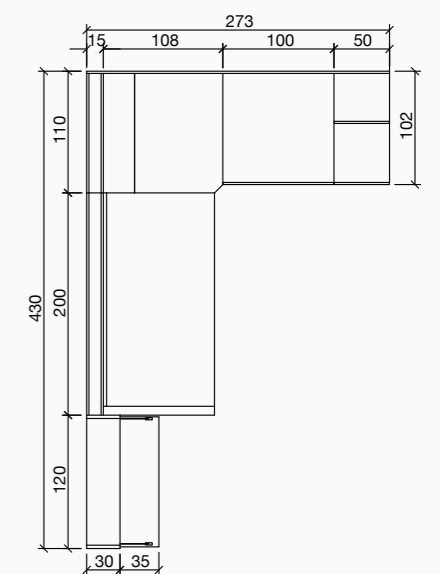
Blanco



AMBIENTE TR3S.15

Apostemos al par

Da igual que pongamos compactos o elementos cubo, siempre combinarán armónicamente, ya que las medidas de los módulos Tetris son complementarias a las de los compactos.



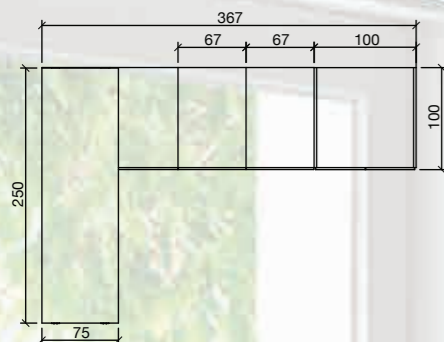
AMBIENTE TR3S.16

Modula en tu rincón favorito.

Ambiente modular con arrastre nido, armario apilable y gran variedad de cajones. Configura a tu antojo, infinidad de posibilidades. ¿A ti como te gusta?

Blanco

Tórtora

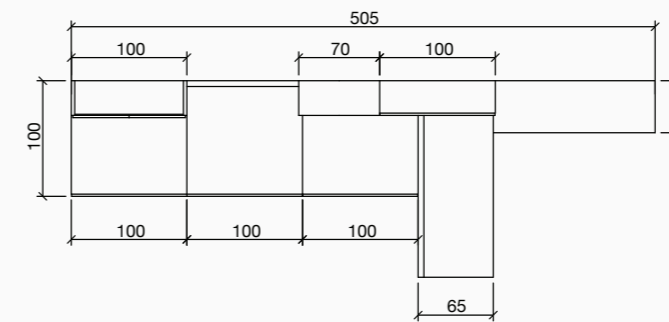




AMBIENTE TR3S.17

Confort de día y de noche

¿Por qué no disponer el escritorio en mitad de la habitación? En estancias alargadas, el escritorio servirá como elemento separador para definir las zonas de noche y día. Además, por la parte próxima a la cama cumplirá la función de mesita de noche sin impedir el uso de los elementos inferiores.



Blanco

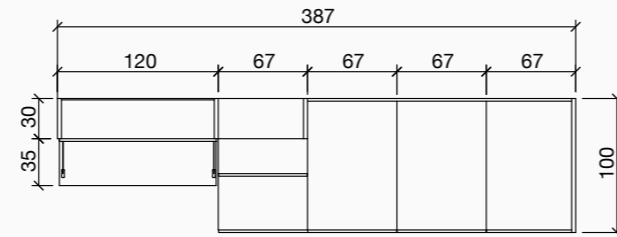
Cobalto

Natur

AMBIENTE TR3S.18

Sencillo y acogedor

Para estudiar y trabajar cuando haga falta, y liberar el espacio siempre que queramos, un escritorio, estantería y secreter todo en uno.



Compactos

Las camas compactas consisten en un mueble que engloba en un mismo espacio una cama principal y distintas funciones en la parte inferior, pudiendo incorporar puertas o cajones y otras camas.

En su versión con cama intermedia deslizante, los cajones inferiores se desplazan con la cama, ofreciendo varias ventajas; un cómodo y dirigido desplazamiento mediante sus seis ruedas, que permite además utilizar la cama directamente sin necesidad de levantar las patas como sucede con las camas nido; gran solidez de su base al incorporar un divisor central que apoya al suelo con las ruedas, facilidad de limpieza de la parte inferior de la cama al crear un espacio diáfano sin pequeños huecos de difícil acceso. Además, al desplazar los cajones con la cama no perdemos acceso a su contenido cuando ambas camas están en uso.

En los cajones de las camas compactas Tetrís Systems, utilizamos guías multirregulables de extracción total del prestigioso fabricante BLUM, con una garantía de 10 años y capaces de soportar hasta 60 kg por cajón. Además, estas guías quedan ocultas y dotadas de cierre con retención, lo que amortigua los golpes y repercute en la durabilidad de los muebles.

Los arrimaderos laterales están disponibles en cualquier tono de acabado y contribuyen estéticamente a unificar las composiciones, además de evitar el contacto directo del colchón con la pared, algo que repercute en su vida útil al protegerlo de posibles humedades y evita desgastes y rozaduras en las paredes, propias de cualquier uso habitual.



Cobalto

Tierra

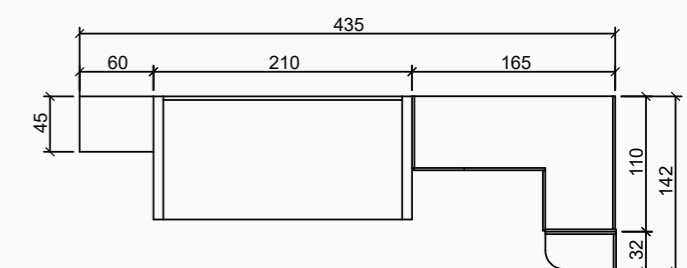
Tortora

Teja

AMBIENTE TR3S.19

Diseño clásico, solución acertada

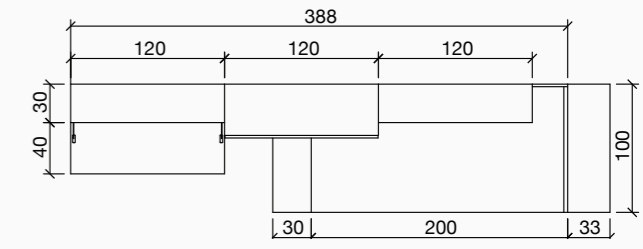
Déjate sorprender por la gran capacidad y comodidad de este armario con puertas plegables. Una solución que ofrece gran capacidad de almacenamiento y un cómodo acceso, además de permitir el aprovechamiento íntegro del espacio.



AMBIENTE TR3S.20

Tus cosas en orden

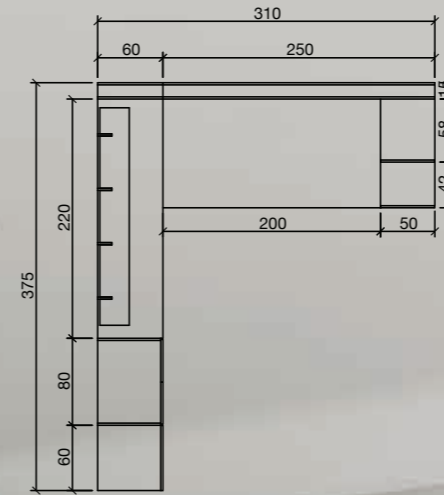
Practicidad ante todo; un módulo secreto en la pared y dos terminales muy útiles a ambos lados de la cama; uno con estantería situado a los pies de la cama, y otro con un arcón extraíble. ¡Todo ordenado y bien recogido!



AMBIENTE TR3S.21

Profundidad a dos niveles

La luz LED indirecta a lo largo del arrimadero, aporta mayor sensación de profundidad a los pequeños espacios, además de un cálido y un agradable ambiente. Las estanterías situadas sobre el escritorio son regulables en altura, algo realmente práctico.



Blanco

Tierra

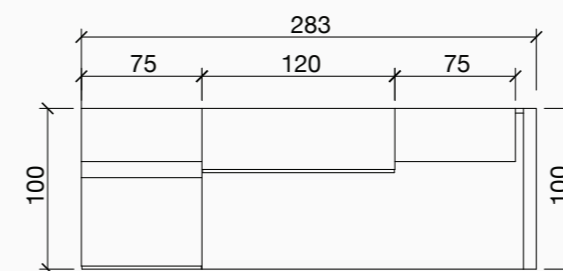
Musgo



AMBIENTE TR3S.22

A solo 41 cm

Aumenta la accesibilidad con este compacto deslizante de baja altura, a medio camino entre una cama nido y un compacto tradicional. También incluye un cajón de gran capacidad con un módulo de 100 cm de fondo.



Vulcano

Gris

Cobalto

Cobalto

Camel

Gris

Blanco

AMBIENTE TR3S.23

Capacidad + cama extra

Todo es directamente proporcional, mayor altura = más posibilidades. Tú decides lo que quieres en función de tus necesidades. Con este compacto, en un mismo espacio de suelo, dispondrás de cajones de gran capacidad junto con una cama elevable extra.



AMBIENTE TR3S.24

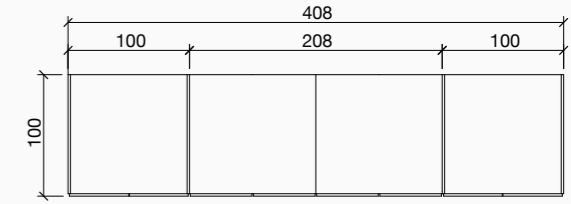
Mi espacio

La decoración no está reñida con la capacidad. La protagonista de este cuento es "tu espacio" rodeado de armarios, sin perder ni un ápice de capacidad.

Musgo

Bamboo

Bianco



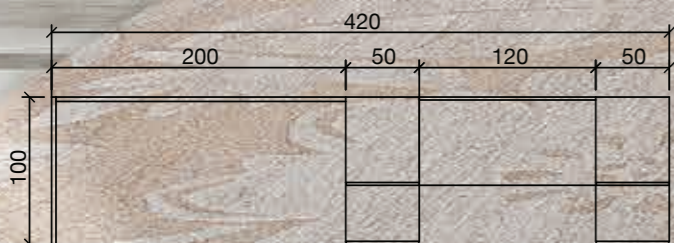
Pruna

Blanco

AMBIENTE TR3S.25

Tocador o estudio, tú decides

Los cajones de profundidad extra sirven de base a una mesa ¿o más bien es un tocador? Con los módulos Tetris, siempre podrás darle el enfoque que desees.

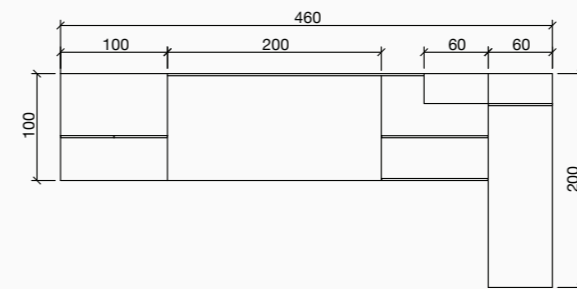




AMBIENTE TR3S.26

¡Gana espacio!

Juego de profundidades, tanto bajo el armario de doble puerta suspendido, como en el doble arrimadero lateral



Tierra

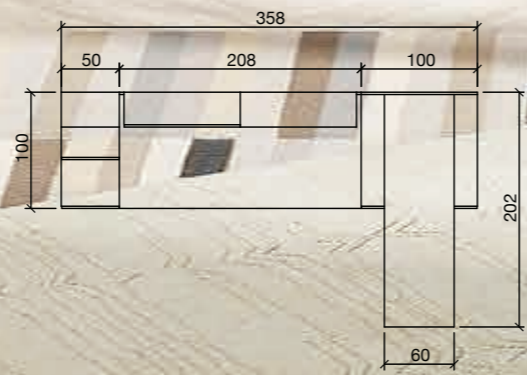
Teja

AMBIENTE TR3S.27

A media altura...

Entre un compacto tradicional y una cama nido, te presentamos un deslizante a una altura intermedia, a solamente 41 cm, y sin perder la utilidad de los cajones inferiores.

- Blanco
- Vulcano
- Gris
- Musgo



Blanco

AMBIENTE TR3S.28
Compacto básico



Teja

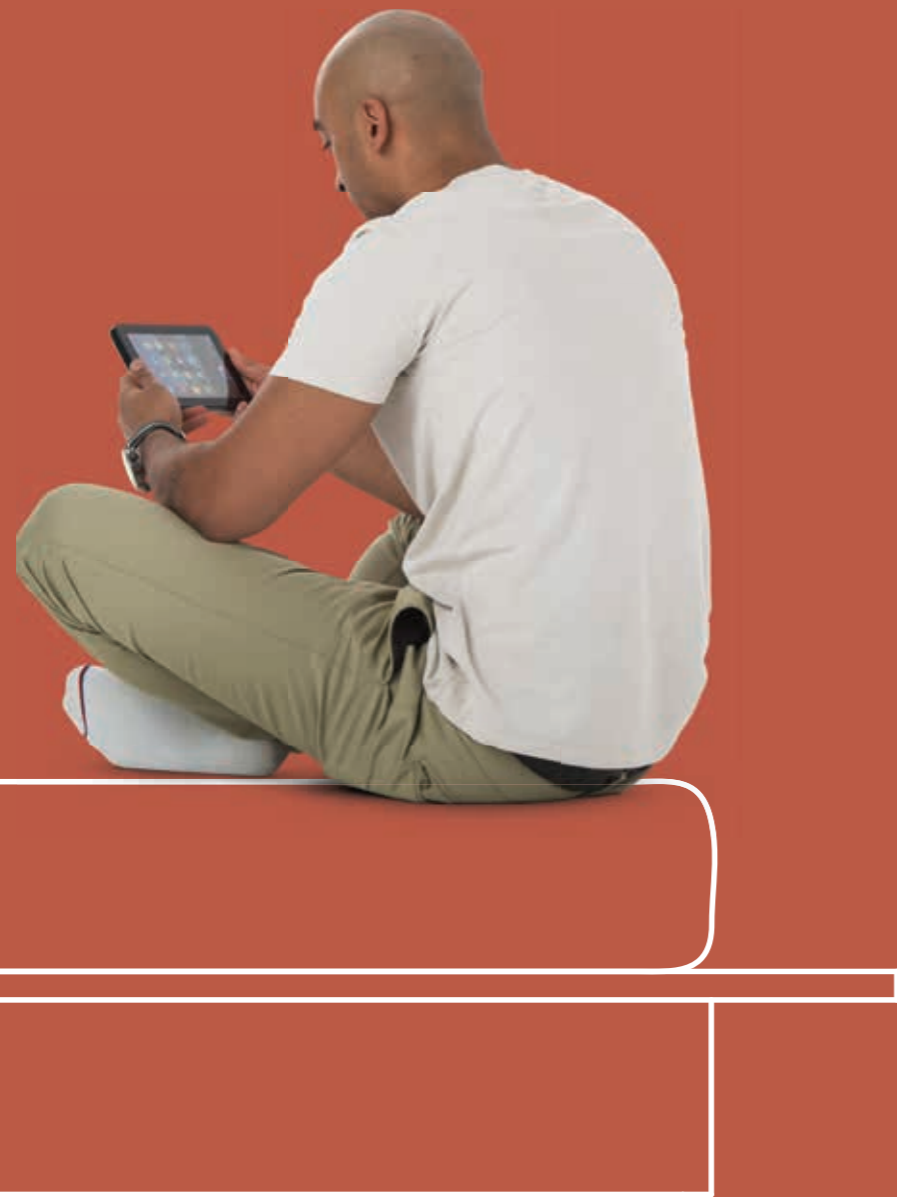


Cobalto



Camel





Tatamis

La influencia oriental en la decoración de interiores es una constante en nuestros días.

Tetris Systems incorpora entre las novedades de su nuevo catálogo TR3S, una línea de camas tatami. Estas camas bajas aumentan la sensación de amplitud. Sus bases están concebidas como espacio de almacenamiento, además son lo suficientemente sólidas para poder apilar encima otros elementos, como las cajoneras a modo de mesita de noche.

El colchón se apoya directamente sobre el tatami, sin necesidad de somier. Además, siempre tendremos la opción de añadir módulos laterales con tapas abatibles, formando un espacio continuo con la superficie sobre la que descansa el colchón.

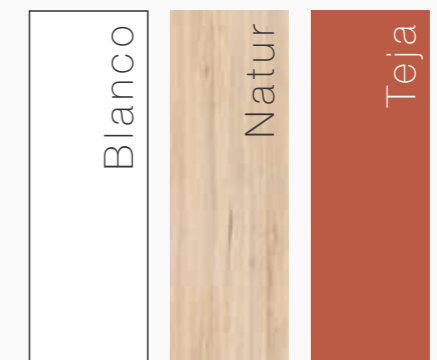
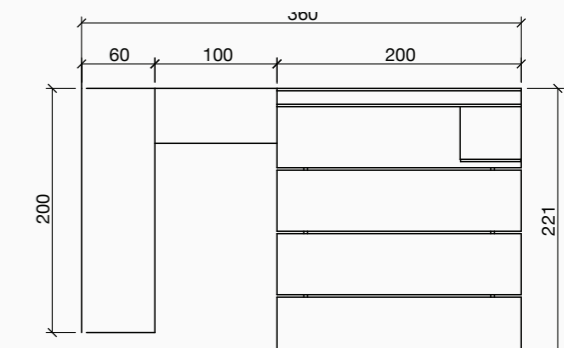
Las camas tatami de Tetris Systems no llegan a situarse a ras de suelo, de modo que no resultan incómodas al realizar las tareas cotidianas de limpieza, cambiar las sábanas o para hacer la cama.

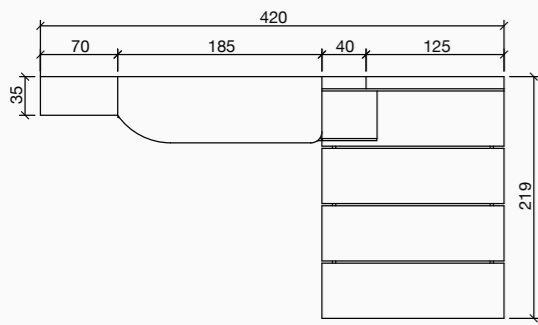
Los arrimaderos laterales podrán emplearse como cabecero de cama y otorgarán una continuidad horizontal al espacio, uniendo la zona de trabajo y escritorio con la zona de descanso.

AMBIENTE TR3S.29

Natural tatami

¿Te apetece huir de los convencionalismos?, ¿Quién necesita una cama con patas?
Atrévete a colocar el colchón sobre un voladizo apoyado sobre una base fija y tendrás la sensación de tener una cama flotante.





AMBIENTE TR3S.30

Integración total

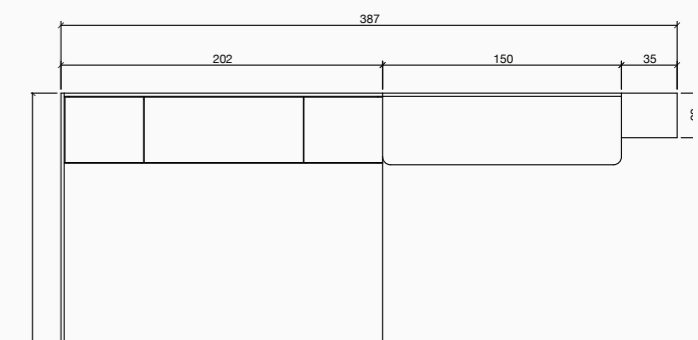
Zona de descanso y de estudio perfectamente integradas. Un módulo apilado sobre el tatami a modo de mesita de noche y una sucesión de módulos sobre los que apoya el escritorio. El desnivel que genera la existencia de un pilar, se compensa con un cabezal suplementado por detrás. Éste dispone de una tira de iluminación LED insertada, que otorga al ambiente de mayor ligereza y sensación de profundidad.



AMBIENTE TR3S.31

Todo en su sitio

Embellecen, protegen y unifican. El tatami queda protegido por unos arrimaderos en L, que rodean la cama.



Versatile

¡Olvidate de los sofás cama convencionales! Con VERSATILE, tendremos en muy poco espacio un ambiente práctico, versátil y actual. Tras el sofá, se esconde una cama abatible que se despliega de forma rápida y sincronizada con asiento y respaldo, sin necesidad de retirar ninguno de los dos elementos mediante un mecanismo patentado que, además, convierte la cama VERSATILE en un modelo autoportante y apto para muros de PLADUR.

Las camas horizontales VERSATILE, en posición sofá ocupan el mismo espacio que una cama individual convencional. Los espesores de su estructura, largos y anchos de colchón están disponibles en varias medidas; además, la cama está disponible tanto en versión horizontal como vertical.

Cada VERSATILE cuenta con escotadura salva rodapié en la parte inferior trasera para lograr un ajuste perfecto. Al igual que todas nuestras camas abatibles, incorpora un somier metálico de 50x30mm cortado al láser y con regulación lateral, y opcionalmente, podrá incorporar en sus estantes interiores una tira de iluminación LED de iluminación DUAL (luz fría/ luz cálida) con sensor por infrarrojos. Los cajones inferiores o la cama supletoria son también complementos opcionales. Un mecanismo con pistones de gas garantizados por 10 años, facilita que la apertura y cierre de la cama puedan llevarse a cabo con suavidad y sin esfuerzo.

#pruna



AMBIENTE TR3S.32

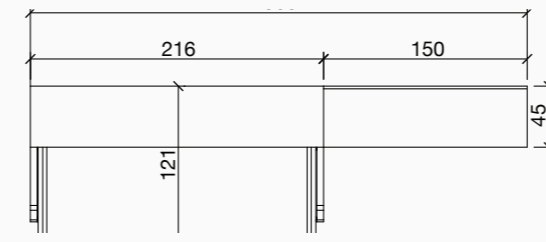
Menos es más

¡Cuántas cosas se pueden conseguir con solo 2 elementos! Con un VERSATILE y un escritorio tendrás capacidad, ligereza y cajones en una composición sencilla, ideal para zonas de estudio.

Corailia 15

Bamboo

Vulcano

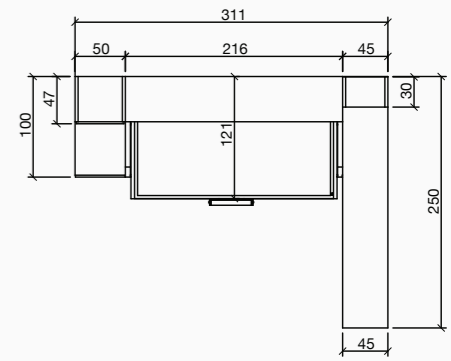


AMBIENTE TR3S.33

Librería y todo en uno

Obtén lo máximo en muy poco espacio; biblioteca, zona social, despacho, habitación...

Una litera VERSATILE con somier de arrastre nos proporciona 3 camas en el espacio que ocuparía una sola. Las librerías laterales y el escritorio completan un perfecto aprovechamiento y optimización espacial.



Nogal

Tierra

Corallia 25

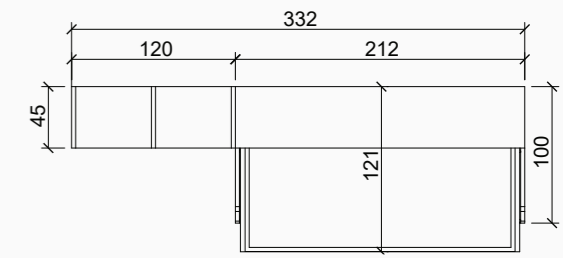
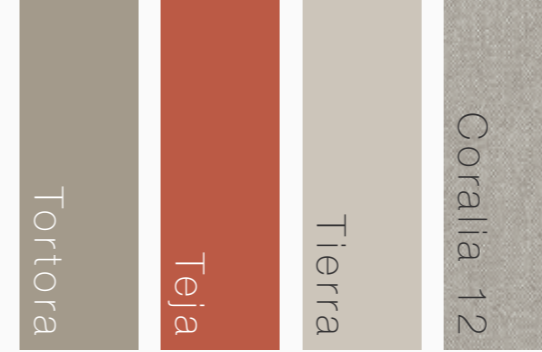
Vulcano



AMBIENTE TR3S.34

Sala de estar y dormitorio

Espacio polivalente con armario de puertas correderas, cajones inferiores, estanterías, escritorio tipo secreter... ¡y hasta un VERSATILE!



AMBIENTE TR3S.35

¡Mueve el escritorio!

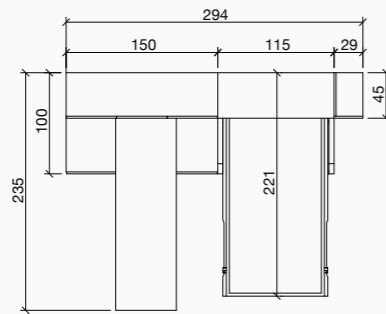
Cambiamos de sitio el escritorio, y sentémonos al otro lado de la mesa. ¡No hay problema! Sus soportes disponen de unas ruedas que se deslizan sobre los módulos de cajones, para poder reubicarlo, acercándolo al VERSATILE vertical.

Blanco

Musgo

Tierra

Coralia 4



AMBIENTE TR3S.36

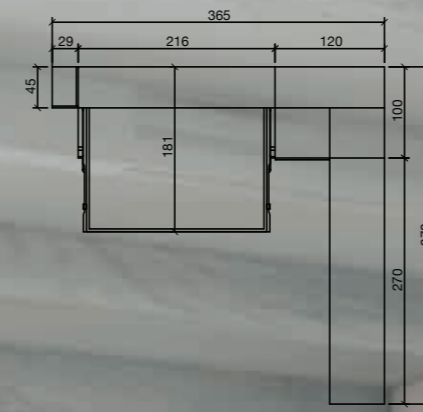
Estudio y descanso en pareja

Solución ideal para quienes quieran compartir una cama doble y una zona de trabajo con un escritorio para dos en un mismo espacio, gracias al VERSATILE abatible horizontal y su amplio sofá.

Blanco

Natur

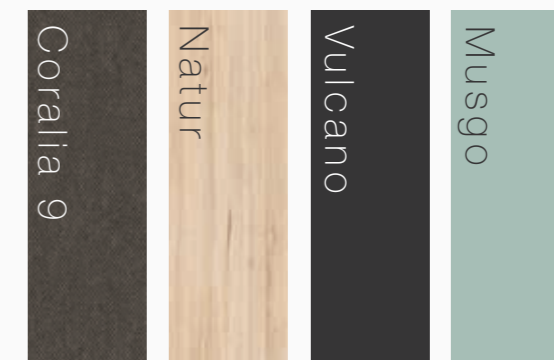
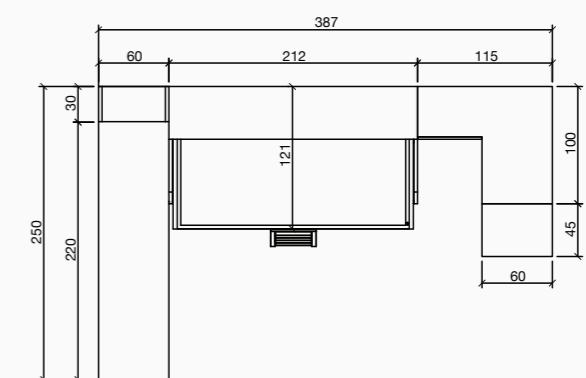
Corailia 31



AMBIENTE TR3S.37

De tres en tres...

De un espacio acogedor como zona de estudio o sala de estar, rápidamente surgirá un dormitorio para tres personas gracias a la litera y el nido deslizante inferior bajo el VERSATILE.



AMBIENTE TR3S.38

Rincón de estudio

Una equilibrada composición de VERSATILE con cama abatible vertical, integrado entre librerías, nos proporcionará un acogedor rincón de trabajo.



Corallia 4

Tortora

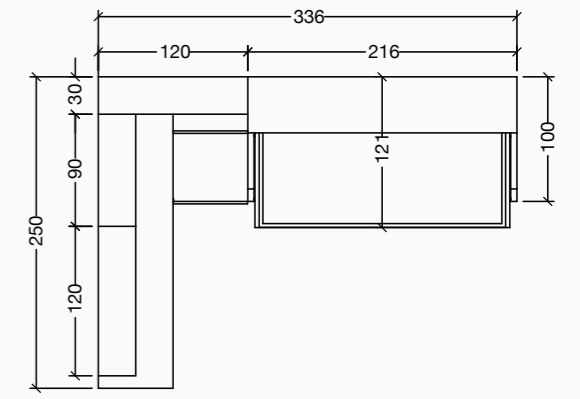
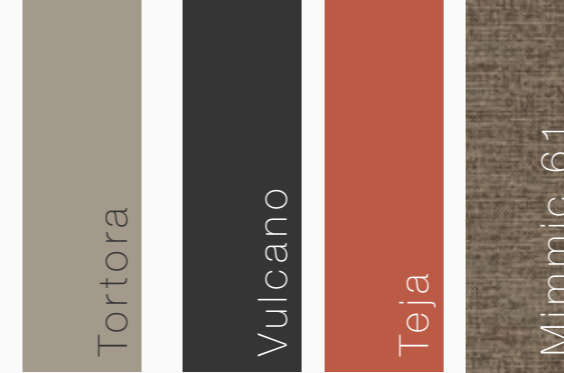
Tierra

Cobalto

AMBIENTE TR3S.39

Rentabiliza tu espacio

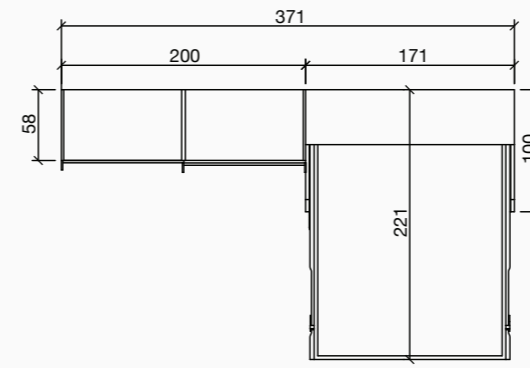
Almacenaje, ocio, trabajo, descanso... Todo gira alrededor de VERSATILE.



AMBIENTE TR3S.40

Optimizado para una pareja

De día será un salón y de noche se convertirá en un dormitorio con cama de matrimonio y su armario.





Banquetta

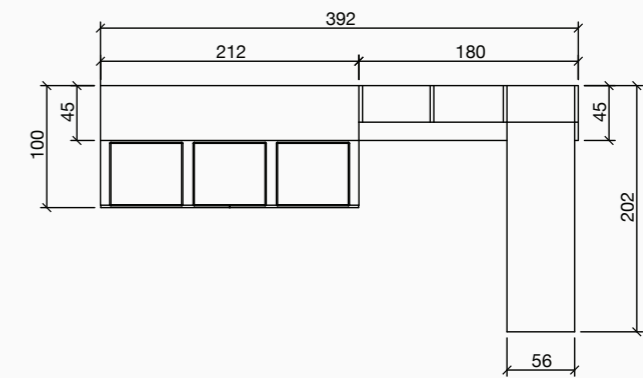
Configura unos módulos de cajones, añade una cama abatible horizontal, incorpora si lo deseas, una cama nido o más cajones en la parte inferior y, para terminar, añade unos asientos y.... ¡aquí está la BANQUETTA!

La modularidad y practicidad de los elementos combinables de Tetris Systems nos permite ofrecer soluciones tan polivalentes como estas composiciones, en las que no es necesario tener la cama a la vista mientras trabajamos, y donde podremos disponer de espacio para sentarnos, con un mueble visualmente más ligero que un sofá.

AMBIENTE TR3S.41

Maximiza tu espacio

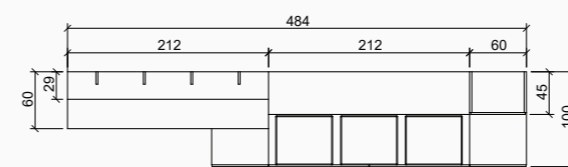
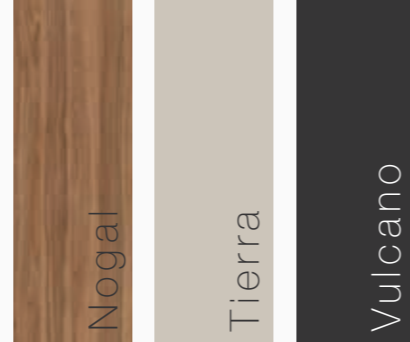
Una BANQUETTA con dos cajones sobre los que sentarnos, y además poder disponer de una cama extra gracias a la cama nido situada en la parte inferior.



AMBIENTE TR3S.42

BANQUETTA y armario

BANQUETTA con dos cajones superiores y dos más en la parte inferior. Un práctico mueble sobre el que poder sentarse o descansar según el momento del día. Además, dispone de un amplio escritorio.



Sistemas abatibles

Los sistemas abatibles son una solución ideal para sacar el máximo partido a espacios reducidos y compatibilizar nuestros dormitorios con otras actividades. Su diseño, variedad de acabados y posibilidades de personalización, hacen que las camas abatibles salgan del dormitorio tradicional y puedan emplearse en cualquier estancia de la casa: dormitorios infantiles, juveniles, salones, vestidores e incluso espacios de oficina. Así, podremos disponer de un espacio despejado durante el día que se transformará en una zona perfectamente habilitada para el descanso durante la noche. Dispondrás de una completa gama de accesorios y soluciones a medida: armarios, estanterías, luces led interiores, bolsas portaobjetos interiores, escritorio integrado a lo largo de todo el frontal de la cama abatible que se ocultará de forma sincronizada y sin perder la horizontalidad al bajarse...

Gracias a la alta resistencia y durabilidad de los muebles de Tetris Systems, nuestros sistemas abatibles son la mejor opción para un uso diario e intensivo. Su funcionamiento suave y cómodo, está garantizado durante años, y viene avalado por la gran calidad de los materiales empleados en todo el proceso de fabricación. Todas las camas abatibles incorporan un somier metálico de 30x50 mm cortado al láser con regulación lateral y láminas de madera solapadas sobre el marco (no embutidas). Estas características ofrecen un aspecto sin soldaduras visibles, y una gran rigidez del somier, pues no se debilita el marco al crear perforaciones para las láminas.

Tetris Systems utiliza exclusivamente guías y bisagras de la reconocida firma BLUM, líder mundial en el sector, cuyos componentes quedan garantizados durante 10 años. Todo el sistema va dirigido mediante pistones hidráulicos de alta presión, que proporcionan un movimiento muy suave, para una apertura y cierre sin esfuerzo.

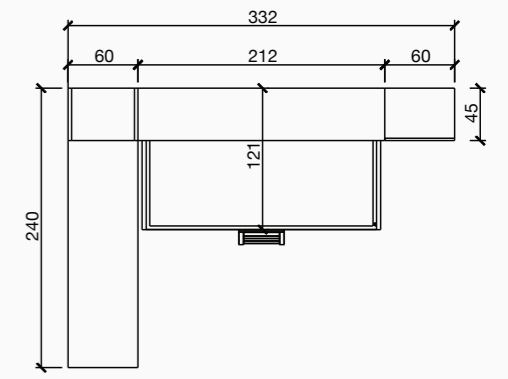
Nuestras camas abatibles horizontales individuales incluyen un sistema de bloqueo anti-cierre que evita el posible cierre involuntario de la cama.



AMBIENTE TR3S.43

Dos camas para un uso diario

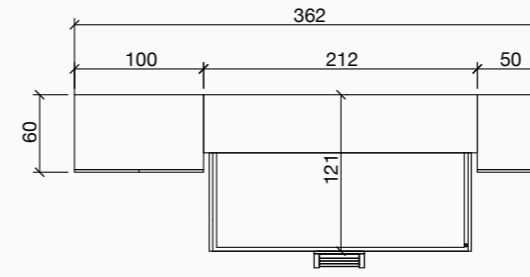
El sistema patentado EasyBed®, inclina la cama superior para facilitar el acceso a la ropa de cama. La escalera metálica de acceso es un aporte de seguridad extra, junto con los protectores y cabezales desenfundables.



AMBIENTE TR3S.44

Escritorio sincronizado y seguro

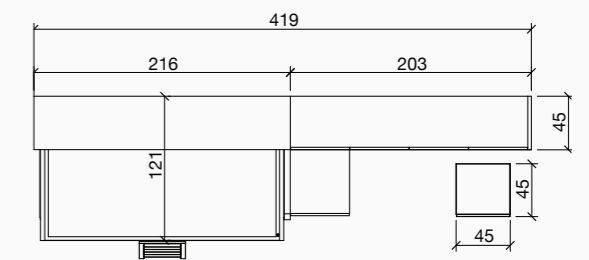
El escritorio situado sobre el frente de la cama inferior, incorpora un nuevo sistema regulable en inclinación y sin orificios, que impide que las manos puedan quedar atrapadas al abrir o cerrar la cama abatible. Al abrir la cama, éste queda completamente oculto. Nuestras camas abatibles con escritorio integrado funcionan con un solo movimiento, no siendo necesario desplegar patas adicionales manualmente una vez abierta la cama.



AMBIENTE TR3S.45

Comodidad en el uso diario

El nuevo sistema patentado EasyBed® permite inclinar la cama superior hacia abajo y lograr la mejor posición para hacer la cama cómodamente, todo ello desde el mismo botón de bloqueo de seguridad.



Nogal

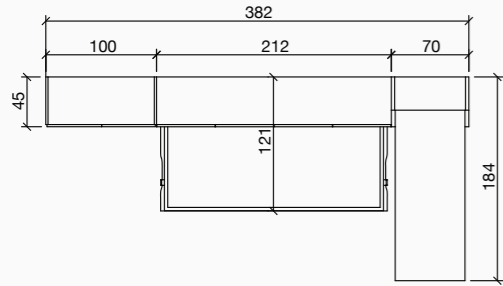
Tierra

Tortora

AMBIENTE TR3S.46

Mesa integrada

La perfecta integración de una mesa abatible Tetrís junto a un conjunto de armarios y cama abatible.



Blanco

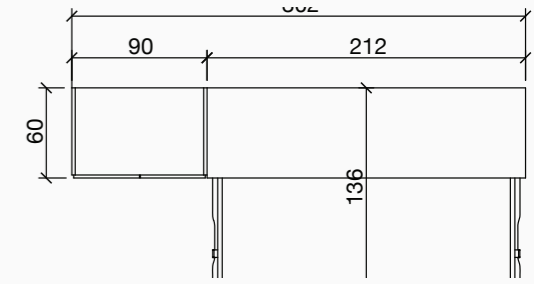
Bamboo



AMBIENTE TR3S.47

Estantería o escritorio, tú decides

Con el escritorio abatible incorporado, no necesitarás retirar los objetos pequeños al abrir la cama. La mesa se pliega sincronizada con la apertura de la cama hasta quedar completamente oculta, manteniendo la posición horizontal durante todo el movimiento y sin que tengas que retirar previamente los objetos situados encima de ella.



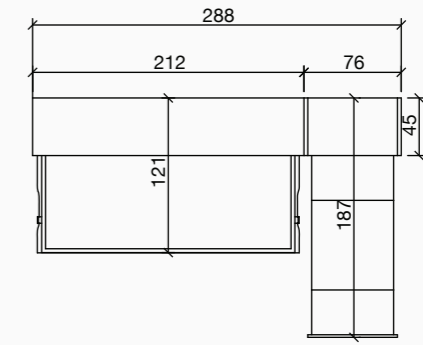
AMBIENTE TR3S.48

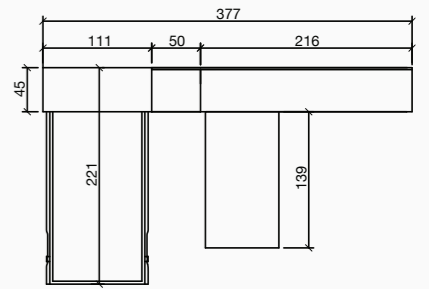
Mesa muy escondida

¿Qué se esconde detrás del conejo blanco? Pues ni más ni menos que una nueva mesa plegable de Tetris Systems, que permite colocar estanterías en su parte superior.

Tierra

Teja





AMBIENTE TR3S.49

Mesa bajo la cama.

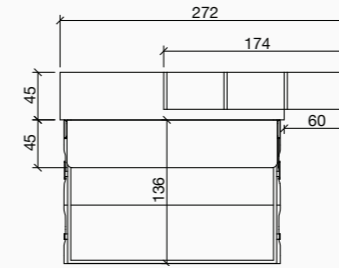
Combinación de una cama abatible vertical junto a otra cama abatible horizontal elevada, que deja libre un espacio en la parte inferior, ideal para situar módulos complementarios y un escritorio planteado en perpendicular. La escalera de la cama superior, está situada en la parte central, de modo que todo encaje perfectamente sin verse afectado por la posición del escritorio.



AMBIENTE TR3S.50

Zona de trabajo habitual y zona de descanso ocasional

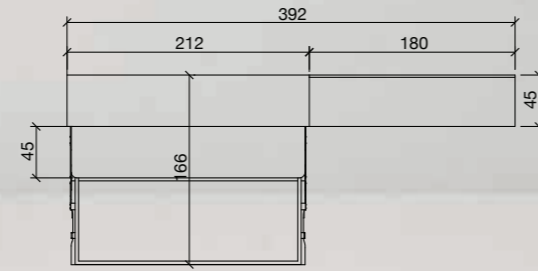
Una práctica zona que concentra todos los elementos necesarios en muy poco espacio. La cama abatible incorpora un escritorio plegable de cantos redondeados. La mesa incluye un sistema de herrajes sin orificios que evita atraparse los dedos al abrirla y está diseñado para que el escritorio se pliegue sincronizado con la apertura de la cama, hasta quedar completamente oculto debajo de ésta.



AMBIENTE TR3S.51

Un dormitorio en un salón

Disfruta de una sala de estar durante el día, y aprovecha el mismo lugar como espacio de descanso por la noche. La profundidad de la cama abatible, combina a la perfección con el fondo de los módulos bajos.



Bamboo

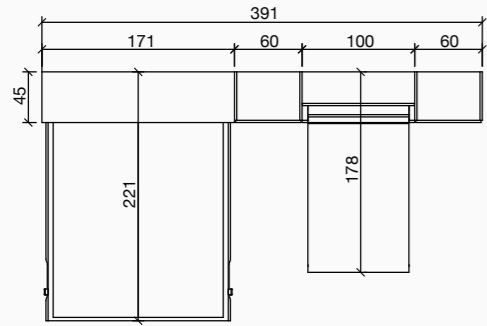
Gris



AMBIENTE TR3S.52

Cama y mesa para dos

Una cama de matrimonio emparejada con una mesa abatible. Prácticas cuando se utilizan, y discretas e imperceptibles una vez guardadas.



Tierra

Nogal



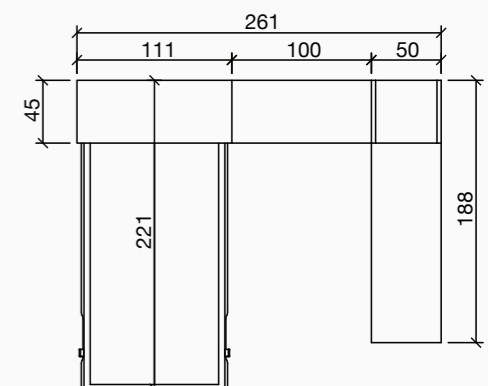
AMBIENTE TR3S.53

Todo en vertical

La mejor solución para seguir la disposición del armario y las estanterías: una práctica cama abatible vertical.

Bamboo

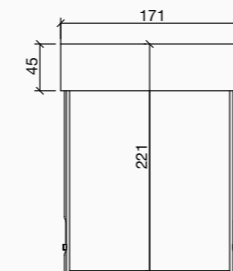
Blanco



AMBIENTE TR3S.54

Cama integrada

Una cama abatible vertical empotrada, un perfecto ejemplo de la versatilidad de las camas abatibles Tetrís Systems.



Tierra

Vulcano

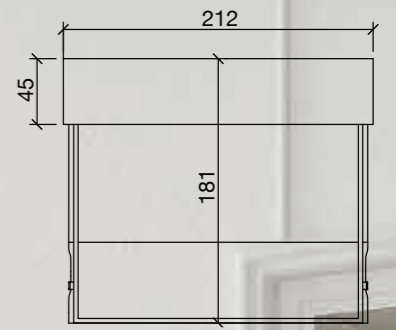
AMBIENTE TR3S.55

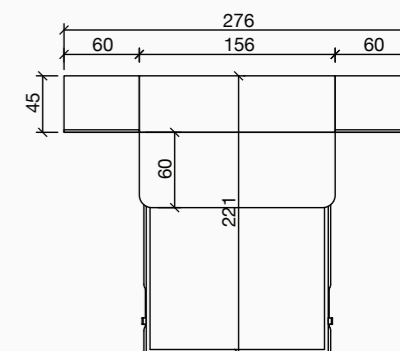
Sencillez para dos

Una cama de matrimonio con estructura muy compacta y unas dimensiones muy ajustadas. Sencillez con grandes posibilidades.

Blanco

Tortora

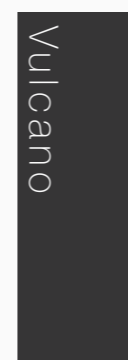




AMBIENTE TR3S.56

Solución compacta

No te conformes con una cama y armarios, añade una práctica mesa abatible y aprovecha al máximo.





WallBed

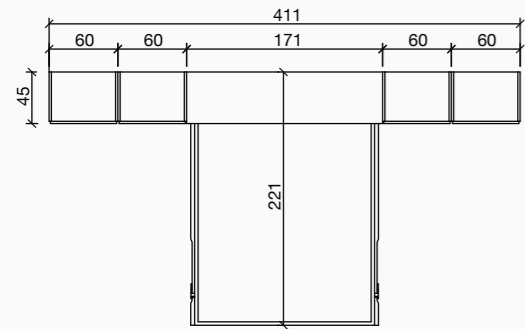
Tetris Systems evoluciona los sistemas abatibles hacia soluciones que facilitan aún más su utilización. La familia WALLBED engloba unas camas abatibles que, una vez desplegadas ofrecen mayor altura del colchón. Al estar algo más elevada que los sistemas abatibles convencionales, resulta especialmente idónea para ancianos y personas con movilidad reducida. Esto nos permitirá sentarnos con menor esfuerzo e incluso facilitará nuestras tareas domésticas, al no requerir de esfuerzos articulares para hacer la cama. Además, ofrece un espacio de almacenaje inferior, que se puede dejar abierto o incorporar cajones.

Las camas WALLBED están disponibles tanto para medidas de colchón individual como doble, y siempre cuentan con el estándar de máxima calidad de todos los productos Tetris Systems.

AMBIENTE TR3S.57

Simetría con WALLBED

Este ambiente se ha planteado de manera simétrica, para que cada miembro de la pareja disponga de los mismos elementos a su lado de la cama; cajones, armarios, huecos decorativos...



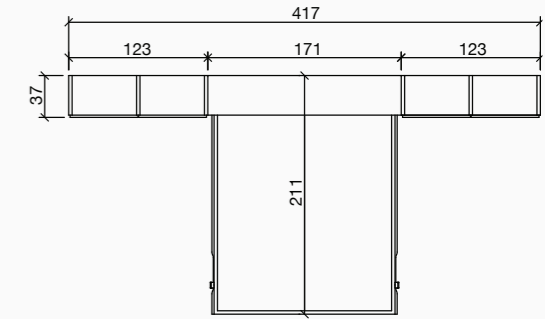
Tierra

Blanco

AMBIENTE TR3S.58

Huecos por igual

Otra elegante distribución simétrica con estantes y armarios rodeando una cama abatible WALLBED doble.



Natur

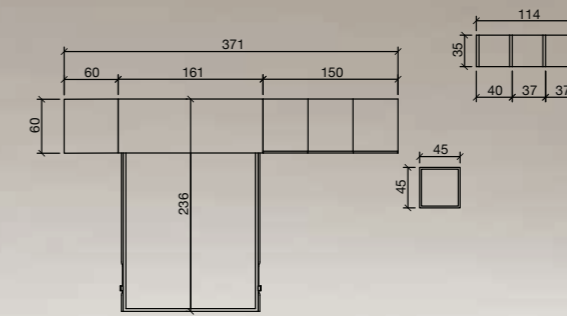
Cobalto

Vulcano

AMBIENTE TR3S.59

WALLBED Studio

Ambiente con cama abatible, armario, zona de estudio y librería. ¿Por qué no incorporar una solución de descanso para dos en un espacio de trabajo? El sistema WALLBED en tu estudio lo hará posible.



Vulcano

Teja

Tierra

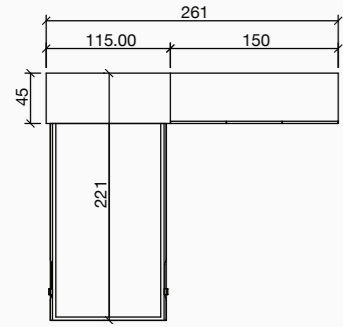
Bamboo



AMBIENTE TR3S.60

WALLBED individual

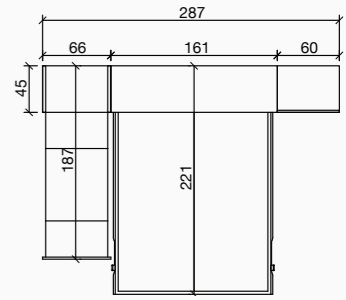
Una sala de estar que se complementa muy bien con un WALLBED vertical. Podrás alojar una visita cómodamente, sin necesidad de contar con una habitación extra.



AMBIENTE TR3S.61

Integración mural

Una solución práctica y discreta con un WALLBED doble integrado entre un armario y una estantería con mesa extraíble oculta en la trasera.



Diverso

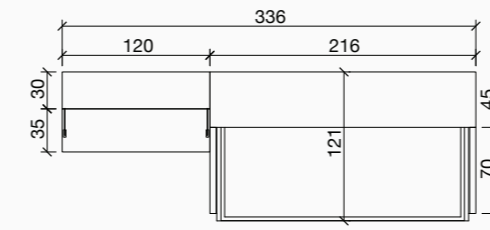
Con DIVERSO dispondrás, en muy poco espacio, de un ambiente práctico, cómodo y confortable. Este modelo patentado, oculta una cama abatible tras un sofá con respaldo sincronizado que abrirás de manera sencilla sin necesidad de retirar ni el respaldo ni el asiento.

Tienes un DIVERSO disponible en versiones vertical y horizontal, dependiendo el ancho del sofá de la medida de la cama escogida. Lograrás un confort extra en el sofá gracias a su asiento de mayor profundidad, sus brazos tapizados y el respaldo con riñoneras. Sus cajones extraíbles inferiores se presentan con el frente tapizado, al igual que los brazos del sofá.

En cuanto a los tapizados, en Tetris Systems trabajamos con varias gamas de tejidos con tratamiento anti-manchas que además, están disponibles en una amplia gama de acabados.

El DIVERSO cuenta con una sólida estructura autoportante, por lo que resulta totalmente válido para ser instalado en paredes de pladur. Además, combina a la perfección con estanterías y armarios, con lo que podrás integrar un DIVERSO en cualquier zona de trabajo, estudio o sala de estar.





AMBIENTE TR3S.62

Rincón de concentración

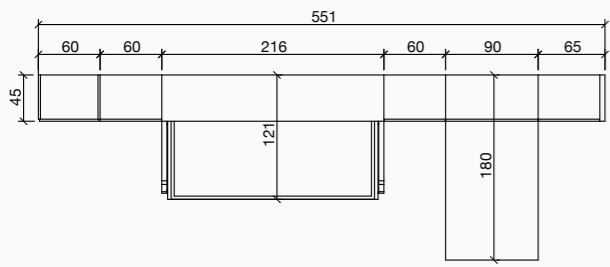
El secreter, con el frente horizontal abatible, cumple a la perfección como mesa auxiliar. Así que, en muy poco espacio, dispondremos de una zona de trabajo, con el confort añadido de un DIVERSO con cama abatible horizontal.



AMBIENTE TR3S.63

Acogedor y funcional

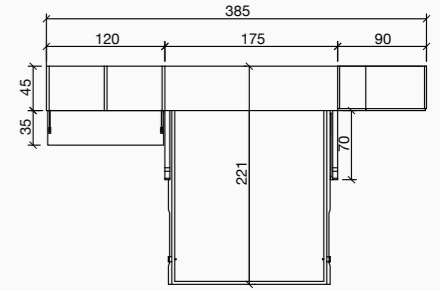
Con este DIVERSO, obtendrás una óptima solución para el descanso de dos personas perfectamente integrada en la composición mural de tu salón. Además, contarás con una amplia zona de estudio provista de cajones, estantes, puertas, huecos decorativos y una estupenda mesa de trabajo para dos personas planteada a modo de península.



AMBIENTE TR3S.64

Práctico y con estilo

Atractivo y confortable espacio, amueblado con un DIVERSO vertical. El ambiente se completa con un armario de frentes asimétricos y una librería con modulo secreter de puerta abatible. ¡Todo a tu estilo...!



Mimic 11

Tierra

Bianco



Divo

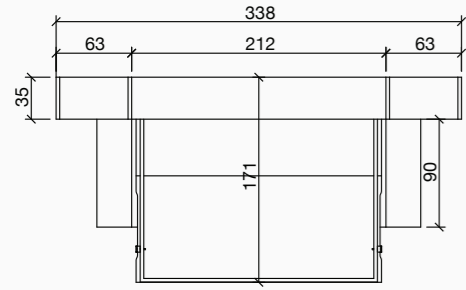
Tetris Systems presenta DIVO, un sofá de gran confort y componentes de excelente calidad, diseñado para que quede totalmente integrado sobre el frente de una cama abatible que se ofrece en dos versiones; vertical y horizontal. Los sofás de esta gama, incorporan espumas HR de alta densidad, además de poder escoger entre brazos de diferentes anchos y diseño recto o ingleteado, para apoyar los cojines laterales aprovechando su inclinación. Con el sistema DIVO podremos optar por diversas configuraciones para el espacio inferior, pudiendo escoger entre una cama adicional deslizante, un arcón de almacenaje o cajones extraíbles.

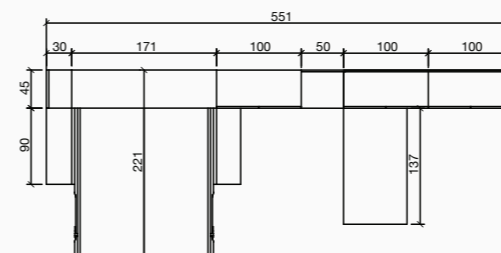
Entre las combinaciones disponibles, destaca el nuevo diseño de chaise-longue, que permite una perfecta integración entre un sofá de grandes dimensiones y una cama abatible.

AMBIENTE TR3S.65

Comodidad a otro nivel

Diseño y confort en un espacio donde hasta 4 personas podrán sentarse cómodamente en este imponente DIVO con brazos tapizados.





AMBIENTE TR3S.66

Combínalo todo

Zona de trabajo, zona de ocio, comedor, descanso...
 Todo tiene cabida con DIVO.



AMBIENTE TR3S.67

DIVO: se adapta a ti

Un DIVO con somier de arrastre, un armario terminal con puerta, librería con cajones e incluso una mesa abatible perfectamente camuflada. Todo encaja con tus necesidades.

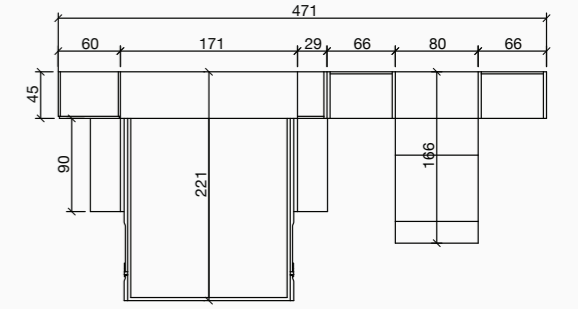
Cobalto

Tierra

Tortora

Nogal

Coralia 4

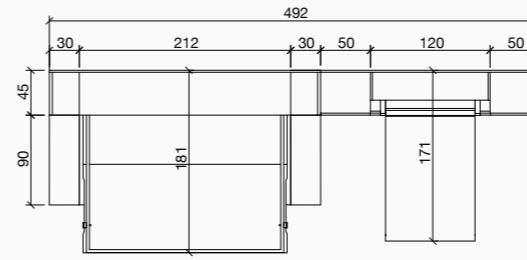




Vulcano

Glaciar

Coralia 16



AMBIENTE TR3S.68

Túmbate cómodamente

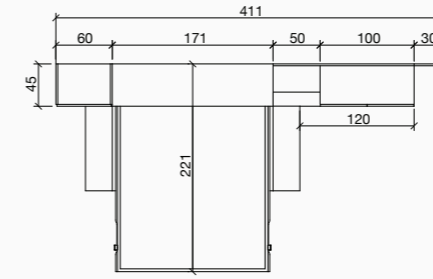
Lleva tu descanso al máximo confort con un sofá DIVO con brazos acabados en inglete.



AMBIENTE TR3S.69

Llena tu salón de momentos

Haz más acogedores tus ambientes, incorporando una tira de LED en la base de los atillos y consigue un confort extraordinario escogiendo para tu sofá DIVO, nuestro modelo de brazos en inglete. ¡Tus siestas te lo agradecerán!



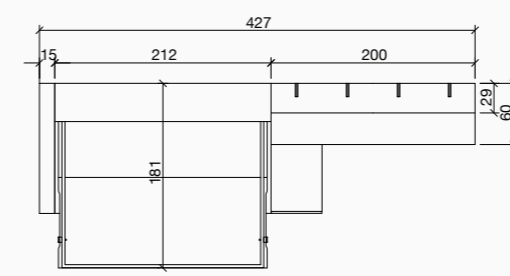
Vulcano

Natur

Corailia 16



170



AMBIENTE TR3S.70

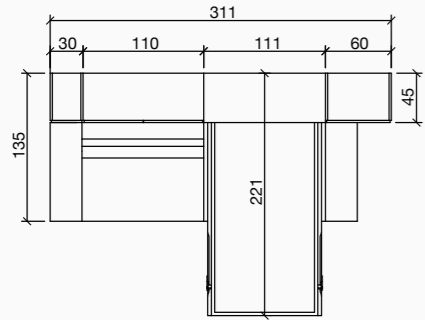
Rompiendo esquemas preestablecidos

¿Te atreves a renunciar a un brazo de tu sofá...? Las ideas más arriesgadas conllevan propuestas muy interesantes, como ésta. En este ambiente hemos sustituido uno de los brazos por un módulo base de cajón extraíble que cumple a la perfección la función de repisa auxiliar. Además, sobre éste apilamos otro módulo de 2 cajones que sirve de apoyo al escritorio. ¿Quién dijo que la asimetría no puede ser bella?

AMBIENTE TR3S.71

Decide tu distribución

¿Por qué no tener un armario del mismo ancho que el brazo de tu DIVO?
¿Por qué no destacar tus huecos con luz interior?
Todo es posible con Tetris Systems



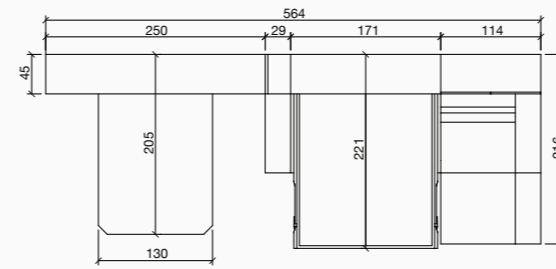


Cobalto

Tierra

Nogal

Coralia 7



AMBIENTE TR3S.72

Amplía tu espacio

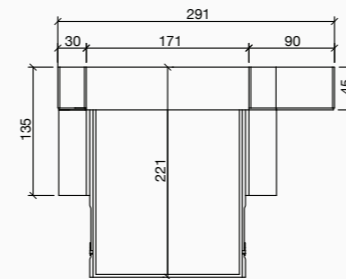
Supera tus límites de confort con un DIVO ampliado con un módulo Chaise-longue. Además, podrás completar tus ambientes con todos los elementos que necesites para dotar a tus espacios de todos los servicios y soluciones polivalentes.



AMBIENTE TR3S.73

Almacenaje y confort; organización oculta a la vista

Sofá DIVO con base nido de arrastre y brazos asimétricos. Uno de los brazos es más corto y apoya directamente sobre el módulo cama. Cada rincón es aprovechado al máximo sin renunciar al confort.



Mimmic 02

Gris

Blanco

AMBIENTE TR3S.74
Sencillez y versatilidad

Tierra

Coralia 20



Tortora

Coralia 25



Vulcano

Coralia 25



Cobalto

Coralia 4



Nordik

Un soplo de aire fresco que viene del Norte. Un diseño atemporal y potente que nos brinda novedosas soluciones. Acabados tan livianos como sus patas inferiores inclinadas y tan prácticos como su cama abatible integrada, disponible en varias medidas y en versiones horizontal o vertical. Los asientos se han diseñado para proporcionar un tacto envolvente y mullido, una invitación al relax y el máximo confort.

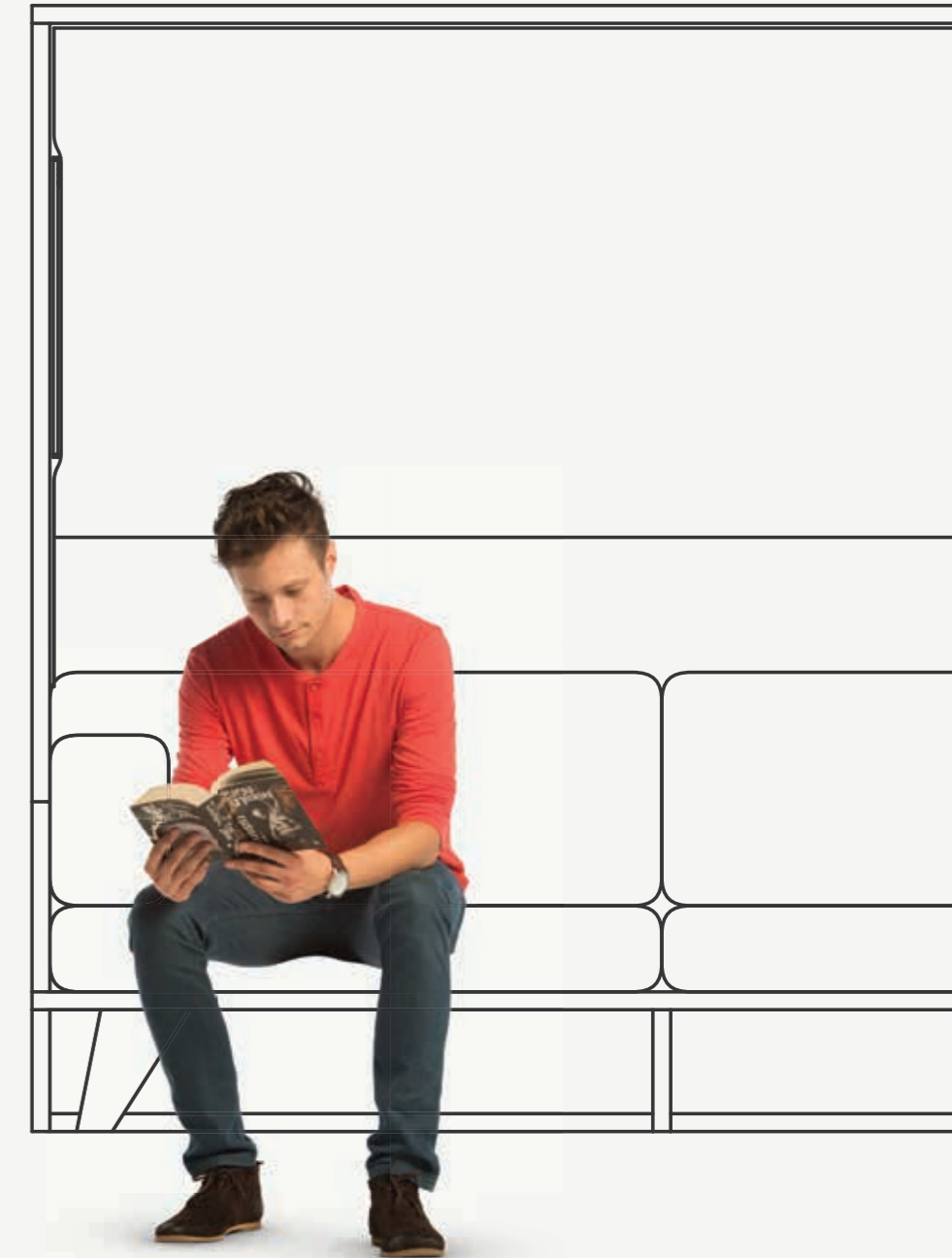
Con NORDIK descubriremos posibilidades como disponer de una cama abatible horizontal de 135 ó de 150 cm, que al igual que en el resto de los programas abatibles de Tetris Systems, encontrarás en dos fondos de estructura; 35 cm sin estantes interiores y 45 cm con estantes interiores de serie.

En cuanto al sofá, es una novedad inspirada en el estilo escandinavo, con la ventaja de ocupar mucho menos fondo que cualquier otro sofá convencional, además de estar disponible en diferentes tamaños y acabados.

Completar tus ambientes será algo sencillo, al contar con una amplia variedad de módulos, estanterías, mesas abatibles e incluso extensibles, una novedad que permite disponer de una práctica mesa oculta, para que la uses sólo cuando la necesites sin restar espacio permanente en tu salón.

Tendrás tantas posibilidades para amueblar los espacios según tus necesidades como combinaciones se te puedan ocurrir.

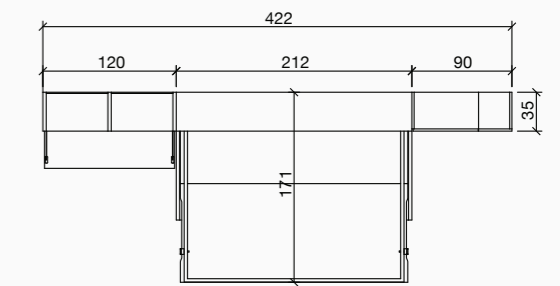
NORDIK es un mueble robusto y totalmente autoportante, para que no encuentres limitaciones sobre muros de pladur o yeso laminado.



AMBIENTE TR3S.75

Tantas opciones...

Una cama abatible doble oculta tras un sofá con estilo propio, armarios asimétricos, estanterías e incluso un escritorio secreter. ¡Hay tanto donde elegir...!



Teja

Nogal

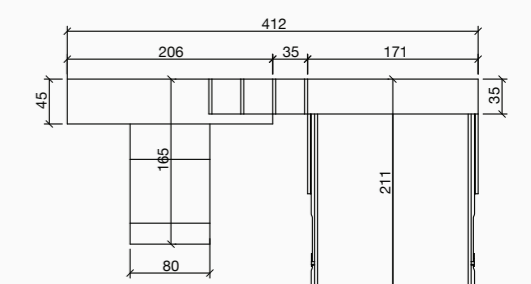
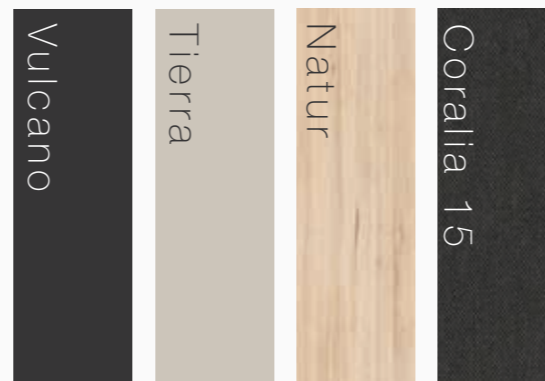
Corailia 9



AMBIENTE TR3S.76

Utilidades ocultas

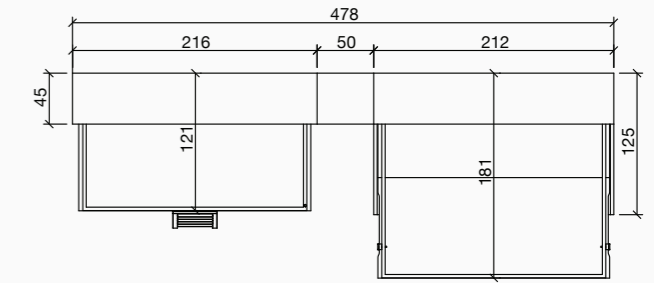
Una mesa plegable entre dos armarios que pasa completamente desapercibida a la vista al quedar plegada sobre la trasera del módulo central, y además, una cama abatible vertical de fácil apertura que queda oculta tras el sofá. ¿Se puede sacar mayor rendimiento a un espacio reducido?



AMBIENTE TR3S.77 4

Un toque natural

Amplía tus posibilidades de descanso con una cama abatible horizontal doble detrás del sofá, y además, una segunda cama abatible alta, dejando el espacio inferior accesible para contenedores y cajones. Nunca fue tan sencillo contar con todos los servicios en el mínimo espacio posible.



AMBIENTE TR3S.78

Una solución completa

Rodea un NORDIK con armarios, y añade una zona de almacenaje con una mesa plegable que pueda ocultarse cuando no la necesites, y obtendrás una completa sala de estar.

Tierra

Vulcano

Coralia 14











Carretera Uldecona, Km. 1,8
43560 La Sénia (Tarragona)
Tel. 977 713 821
www.tetrissystems.com